



# **Electronic Submission Standard**

**ESS2-**

**B VI**

**Version 2.3**

**Submission Checklists**

# ES STANDARD

## ESS2-APPENDIX B VI

### 1 Submission Checklists

There will be a submission checklist for each submission. To open the submission checklist, click on the application type at the Work Area in ESPro. Click on the **Submission Checklist** button and a Submission Checklist dialog box will pop-up on the screen as shown in Figure 1.0.

#### 1.1 Layout of Submission Checklist

Figure 1.0 shows the standard layout for Submission Checklist of each submission in ESPro. *Check List* will display the name of the specific submission. The required document's name must follow the *File Name* as in Figure 1.0. Records with *Assigned Files* that is highlighted in yellow is the compulsory attachment during submission.

If the compulsory documents are attached with the submission, a red '✓' will be displayed beside the *Item* and the *Assigned Files* that was highlighted in yellow will change to white as depicted in Figure 1.1.

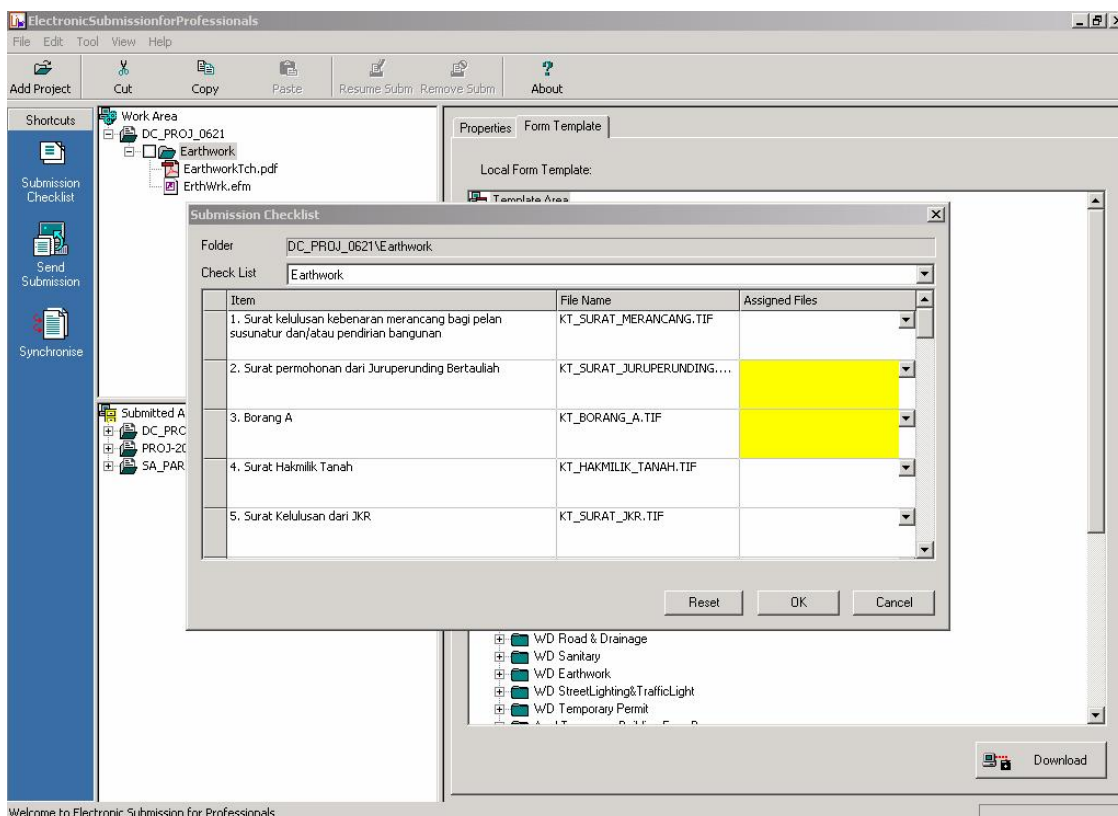


Figure 1.0

# ES STANDARD

## ESS2-APPENDIX B VI

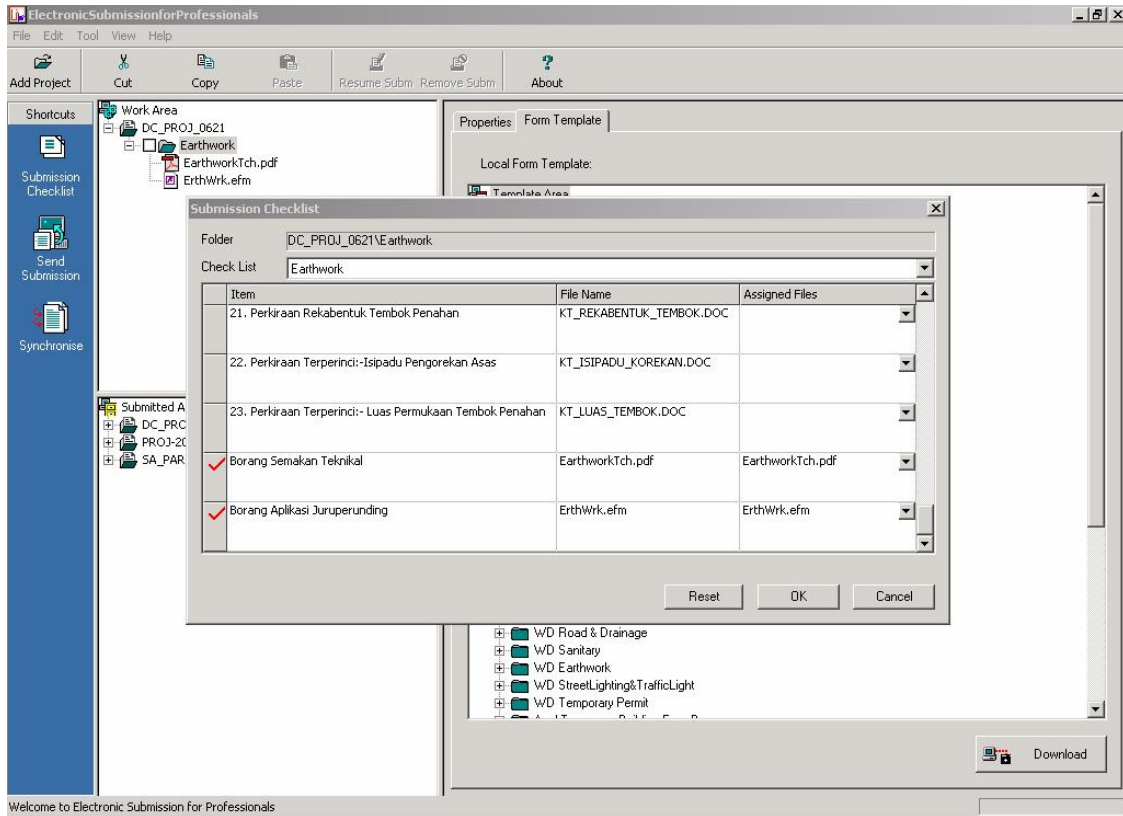


Figure 1.1

## ES STANDARD

### ESS2-APPENDIX B VI

#### 1.2 Submission Checklist for Each Submission

##### 1.2.1 Earthwork Submission

Item Description	Document Name	Number	Mandatory
1. Satu (1) salinan resit bayaran fee	Fail softcopy tidak diperlukan	-	-
2. Surat permohonan dari Juruperunding Bertauliah	KT_SURAT_JURUPERUNDING.TIF	Single	No
3. Surat kelulusan kebenaran merancang dan/atau pendirian bangunan (Kecuali bagi permohonan serentak)	KT_SURAT_MERANCANG.TIF	Single	No
4. Surat Kelulusan Pelan Kerja Tanah Am (Hanya bagi permohonan Pelan Kerja Tanah Asas)	KT_SURAT_KT_AM.TIF	Single	No
5. Borang A	KT_BORANG_A.TIF	Single	No
6. Pelan Kunci	KT_PELAN_KUNCI_*.DWG	Multiple	No
7. Pelan Lokasi	KT_PELAN_LOKASI_*.DWG	Multiple	No
8. Pelan Tapak & Pelan Kontor	KT_PELAN_TAPAK_KONTOR_*.DWG	Multiple	No
9. Pelan Susunatur Kerja Tanah	KT_PELAN_SUSUNATUR_*.DWG	Multiple	No
10. Pelan Susunatur Asas (cerucuk/tetopi cerucuk/asas)	KT_PELAN_SUSUNATUR_ASAS_*.DWG	Multiple	No
11. Pelan Kawalan Kelodakan Dan Hakisan	KT_PELAN_KAWALAN_ENAP_HAKISAN_*.DWG	Multiple	No
12. Pelan Keratan Rentas	KT_PELAN_KERATAN_RENTAS_*.DWG	Multiple	No
13. Pelan Butiran ' Wash Trough'	KT_PELAN_WASH_TROUGH_*.DWG	Multiple	No
14. Pelan Butiran Penahan Enap	KT_PELAN_PENAHAN_ENAP_*.DWG	Multiple	No
15. Pelan Butiran Asas (cerucuk/tetopi cerucuk/asas)	KT_PELAN_ASAS_*.DWG	Multiple	No
16. Laporan Kerja Tanah	KT_LAPORAN.DOC	Single	No
17. Laporan Geoteknik	KT_GEOTEKNIK.DOC	Single	No
18. Senarai Lukisan	KT_SENARAI_LUKISAN.DOC	Single	No
19. Spesifikasi Kerja Tanah	KT_SPEKS_KT.DOC	Single	No
20. Spesifikasi Asas dan Cerucuk	KT_SPEKS_ASAS.DOC	Single	No
21. Perkiraan Rekabentuk Asas dan Cerucuk	KT_REKABENTUK_ASAS.DOC	Single	No
22. Perkiraan Rekabentuk Tembok Penahan	KT_REKABENTUK_TEMBOK.DOC	Single	No
23. Perkiraan Terperinci:-Isipadu Pengorekan Asas	KT_ISIPADU_KOREKAN.DOC	Single	No
24. Perkiraan Terperinci:-Luas Permukaan Tembok Penahan	KT_LUAS_TEMBOK.DOC	Single	No
25. Surat Hakmilik Tanah	KT_SURAT_HAKMILIK_TANAH.TIF	Single	No
26. Surat Kelulusan dari JKR	KT_SURAT_JKR.TIF	Single	No
27. Surat Kelulusan dari PUAS	KT_SURAT_PUAS.TIF	Single	No

## ES STANDARD

### ESS2-APPENDIX B VI

28. Surat Kelulusan dari TNB	KT_SURAT_TNB.TIF	Single	No
29. Surat Kelulusan dari JPS	KT_SURAT_JPS.TIF	Single	No
30. Surat Kelulusan dari JPP	KT_SURAT_JPP.TIF	Single	No
31. Surat Kelulusan dari GAS	KT_SURAT_GAS.TIF	Single	No
32. Surat Kelulusan dari STMB	KT_SURAT_STMB.TIF	Single	No
33. Pelan Susunatur Aras Besmen	KT_PELAN_BASEMEN_*.DWG	Multiple	No
34. Pelan Butiran Tembok Penahan	KT_PELAN_TEMBOK_PENAHAN_*.DWG	Multiple	No
35. Lain-lain Pelan Butiran	KT_PELAN_LAIN_*.DWG	Multiple	No
36. Laporan pelan pengurusan Alam Sekitar	KT_ALAM_SEKITAR.DOC	Single	No
37. Spesifikasi Tembok Penahan	KT_SPEKS_TEMBOK_PENAHAN.DOC	Single	No

#### 1.2.2 Earthwork Form B Submission

Item Description	Document Name	Number	Mandatory
Borang B	*.TIF	Single	No
Lain-lain Dokumen	*.*	Multiple	No

## ES STANDARD

### ESS2-APPENDIX B VI

#### 1.2.3 Earthwork Written Direction Submission

Item Description	Document Name	Number	Mandatory
1. Satu (1) salinan resit bayaran fee	Fail softcopy tidak diperlukan	-	-
2. Surat permohonan dari Juruperunding Bertauliah	KT_SURAT_JURUPERUNDING.TIF	Single	No
3. Surat kelulusan kebenaran merancang dan/atau pendirian bangunan (Kecuali bagi permohonan serentak)	KT_SURAT_MERANCANG.TIF	Single	No
4. Surat Kelulusan Pelan Kerja Tanah Am (Hanya bagi permohonan Pelan Kerja Tanah Asas)	KT_SURAT_KT_AM.TIF	Single	No
5. Borang A	KT_BORANG_A.TIF	Single	No
6. Pelan Kunci	KT_PELAN_KUNCI_*.DWG	Multiple	No
7. Pelan Lokasi	KT_PELAN_LOKASI_*.DWG	Multiple	No
8. Pelan Tapak & Pelan Kontor	KT_PELAN_TAPAK_KONTOR_*.DWG	Multiple	No
9. Pelan Susunatur Kerja Tanah	KT_PELAN_SUSUNATUR_*.DWG	Multiple	No
10. Pelan Susunatur Asas (cerucuk/tetopi cerucuk/asas)	KT_PELAN_SUSUNATUR_ASAS_*.DWG	Multiple	No
11. Pelan Kawalan Kelodakan Dan Hakisan	KT_PELAN_KAWALAN_ENAP_HAKISAN_*.DWG	Multiple	No
12. Pelan Keratan Rentas	KT_PELAN_KERATAN_RENTAS_*.DWG	Multiple	No
13. Pelan Butiran ' Wash Trough'	KT_PELAN_WASH_TROUGH_*.DWG	Multiple	No
14. Pelan Butiran Penahan Enap	KT_PELAN_PENAHAN_ENAP_*.DWG	Multiple	No
15. Pelan Butiran Asas (cerucuk/tetopi cerucuk/asas)	KT_PELAN_ASAS_*.DWG	Multiple	No
16. Laporan Kerja Tanah	KT_LAPORAN.DOC	Single	No
17. Laporan Geoteknik	KT_GEOTEKNIK.DOC	Single	No
18. Senarai Lukisan	KT_SENARAI_LUKISAN.DOC	Single	No
19. Spesifikasi Kerja Tanah	KT_SPEKS_KT.DOC	Single	No
20. Spesifikasi Asas dan Cerucuk	KT_SPEKS_ASAS.DOC	Single	No
21. Perkiraan Rekabentuk Asas dan Cerucuk	KT_REKABENTUK_ASAS.DOC	Single	No
22. Perkiraan Rekabentuk Tembok Penahan	KT_REKABENTUK_TEMBOK.DOC	Single	No
23. Perkiraan Terperinci:-Isipadu Pengorekan Asas	KT_ISIPADU_KOREKAN.DOC	Single	No
24. Perkiraan Terperinci:-Luas Permukaan Tembok Penahan	KT_LUAS_TEMBOK.DOC	Single	No
25. Surat Hakmilik Tanah	KT_SURAT_HAKMILIK_TANAH.TIF	Single	No
26. Surat Kelulusan dari JKR	KT_SURAT_JKR.TIF	Single	No
27. Surat Kelulusan dari PUAS	KT_SURAT_PUAS.TIF	Single	No
28. Surat Kelulusan dari TNB	KT_SURAT_TNB.TIF	Single	No
29. Surat Kelulusan dari JPS	KT_SURAT_JPS.TIF	Single	No

## ES STANDARD

### ESS2-APPENDIX B VI

---

30. Surat Kelulusan dari JPP	KT_SURAT_JPP.TIF	Single	No
31. Surat Kelulusan dari GAS	KT_SURAT_GAS.TIF	Single	No
32. Surat Kelulusan dari STMB	KT_SURAT_STMB.TIF	Single	No
33. Pelan Susunatur Aras Besmen	KT_PELAN_BASEMEN_*.DWG	Multiple	No
34. Pelan Butiran Tembok Penahan	KT_PELAN_TEMBOK_PENAHAN_*.DWG	Multiple	No
35. Lain-lain Pelan Butiran	KT_PELAN_LAIN_*.DWG	Multiple	No
36. Laporan pelan pengurusan Alam Sekitar	KT_ALAM_SEKITAR.DOC	Single	No
37. Spesifikasi Tembok Penahan	KT_SPEKS_TEMBOK_PENAHAN.DOC	Single	No

## ES STANDARD

### ESS2-APPENDIX B VI

#### 1.2.4 Road and Drainage Submission

Item Description	Document Name	Number	Mandatory
1. Surat kelulusan kebenaran merancang	JP_SURAT_MERANCANG.TIF	Single	No
2. Surat Permohonan dari Juruperunding bertauliah	JP_SURAT_JURUPERUNDING.TIF	Single	Yes
3. Borang A	JP_BORANG_A.TIF	Single	Yes
4. Surat Hakmilik Tanah	JP_SURAT_HAKMILIK_TANAH.TIF	Single	No
5. Surat Kelulusan dari JKR	JP_SURAT_JKR.TIF	Single	No
6. Surat Kelulusan dari PUAS	JP_SURAT_PUAS.TIF	Single	No
7. Surat Kelulusan dari TNB	JP_SURAT_TNB.TIF	Single	No
8. Surat Kelulusan dari JPS	JP_SURAT_JPS.TIF	Single	No
9. Surat Kelulusan dari JPP	JP_SURAT_JPP.TIF	Single	No
10. Surat Kelulusan dari GAS	JP_SURAT_GAS.TIF	Single	No
11. Surat Kelulusan dari STMB	JP_SURAT_STMB.TIF	Single	No
12. Pelan Kunci	JP_PELAN_KUNCI_*.DWG	Multiple	Yes
13. Pelan Lokasi	JP_PELAN_LOKASI_*.DWG	Multiple	Yes
14. Pelan Susunatur (Jalan dan Perparitan)	JP_PELAN_SUSUNATUR_JP_*.DWG	Multiple	Yes
15. Pelan Susunatur Papan Tanda Trafik dan Tandaan Jalan	JP_PELAN_SUSUNATUR_TANDA_JLN_*.DWG	Multiple	No
16. Pelan Keratan Memanjang (untuk Parit Utama / Jalan Utama sahaja)	JP_PELAN_KERATAN_MEMANJANG_*.DWG	Multiple	No
17. Pelan Keratan Rentas	JP_PELAN_KERATAN_RENTAS_*.DWG	Multiple	No
18. Pelan Butiran Jalan	JP_PELAN_BUTIRAN_JLN_*.DWG	Multiple	No
19. Pelan Butiran Perparitan	JP_PELAN_BUTIRAN_PARIT_*.DWG	Multiple	No
20. Pelan Butiran Papan Tanda Trafik dan Tandaan Jalan	JP_PELAN_BUTIRAN_TANDA_JLN_*.DWG	Multiple	No
21. Pelan Susunatur Utiliti (Bekalan Air, Pembentungan, Gas, Telekom dsbnya)	JP_PELAN_SUSUNATUR_UTILITI_*.DWG	Multiple	No
22. Pelan Susunatur Aras Besmen	JP_PELAN_SUSUNATUR_BESMEN_*.DWG	Multiple	No
23. Perkiraan Rekabentuk Jalan	JP_REKABENTUK_JLN.DOC	Single	Yes
24. Perkiraan Hidraulik dan Rekabentuk Perparitan	JP_REKABENTUK_PARIT.DOC	Single	Yes
25. Perkiraan Rekabentuk Tembok Penahan	JP_REKABENTUK_TEMBOK.DOC	Single	No
26. Spesifikasi Kerja Jalan	JP_SPESIFIKASI_JALAN.DOC	Single	Yes
27. Spesifikasi Kerja Perparitan	JP_SPESIFIKASI_PARIT.DOC	Single	Yes
28. Spesifikasi Tembok Penahan	JP_SPESIFIKASI_TEMBOK_PENAHAN.DOC	Single	No
29. Laporan Traffic Impact Assesment	JP_LAPORAN_TIA.DOC	Single	No
30. Laporan Road Safety Audit (Stage 3)	JP_RSA.DOC	Single	No
31. Perkiraan Terperinci :- Isipadu	JP_ISIPADU_KOREKAN.DOC	Single	Yes

## ES STANDARD

### ESS2-APPENDIX B VI

---

Pengorekan (Jalan, Parit, Utiliti)			
32. Perkiraan Terperinci :- Luas Permukaan Tembok Penahan	JP_LUAS_TEMBOK.DOC	Single	No
33. Senarai Lukisan	JP_SENARAI_LUKISAN.DOC	Single	Yes

#### 1.2.5 Road and Drainage Form B Submission

Item Description	Document Name	Number	Mandatory
Borang B	*.TIF	Single	No
Lain-lain Dokumen	*.*	Multiple	No

## ES STANDARD

### ESS2-APPENDIX B VI

#### 1.2.6 Road and Drainage Written Direction Submission

Item Description	Document Name	Number	Mandatory
1. Surat kelulusan kebenaran merancang	JP_SURAT_MERANCANG.TIF	Single	No
2. Surat Permohonan dari Juruperunding bertauliah	JP_SURAT_JURUPERUNDING.TIF	Single	No
3. Borang A	JP_BORANG_A.TIF	Single	No
4. Surat hakmilik tanah	JP_SURAT_HAKMILIK_TANAH.TIF	Single	No
5. Surat kelulusan dari agensi-agensi berkaitan :			
5. i. Jabatan Kerja Raya	JP_SURAT_JKR.TIF	Single	No
5. ii. Perbadanan Urus Air Selangor	JP_SURAT_PUAS.TIF	Single	No
5. iii. Tenaga Nasional Berhad	JP_SURAT_TNB.TIF	Single	No
5. iv. Jabatan Pengairan dan Saliran	JP_SURAT_JPS.TIF	Single	No
5. v. Jabatan Perkhidmatan Pembentungan	JP_SURAT_JPP.TIF	Single	No
5. vi. Gas Malaysia Berhad	JP_SURAT_GAS.TIF	Single	No
5. vii. Syarikat Telekom Malaysia Berhad	JP_SURAT_STMB.TIF	Single	No
6. Perkiraan Rekabentuk :-			
6. i. Jalan	JP_REKABENTUK_JLN.DOC	Single	No
6. ii. Perparitan	JP_REKABENTUK_PARIT.DOC	Single	No
6. iii. Tembok Penahan	JP_REKABENTUK_TEMBOK.DOC	Single	No
7. Satu set Spesifikasi Kerja :-			
7. i. Jalan	JP_SPESIFIKASI_JALAN.DOC	Single	No
7. ii. Perparitan	JP_SPESIFIKASI_PARIT.DOC	Single	No
7. iii. Tembok Penahan	JP_SPESIFIKASI_TEMBOK_PENAHAN.DOC	Single	No
8. Satu set Laporan :-			
8. i. Traffic Impact Assessment	JP_LAPORAN_TIA.DOC	Single	No
8. ii. Road Safety Audit(Stage 3)	JP_RSA.DOC	Single	No
9. Perkiraan terperinci :-			
9. i. Isipadu tanah korekan	JP_ISIPADU_KOREKAN.DOC	Single	No
9. ii. Keluasan permukaan tembok penahan	JP_LUAS_TEMBOK.DOC	Single	No
10. Pelan Kunci	JP_PELAN_KUNCI_*.DWG	Multiple	No
11. Pelan Lokasi	JP_PELAN_LOKASI_*.DWG	Multiple	No
12. Pelan Susunatur Jalan & Perparitan	JP_PELAN_SUSUNATUR_JP_*.DWG	Multiple	No
13. Pelan Susunatur Papan Tanda Trafik & Tandaan Jalan	JP_PELAN_SUSUNATUR_TANDA_JLN_*.DWG	Multiple	No
14. Pelan Keratan Memanjang (untuk Parit Utama/Jalan Utama shj)	JP_PELAN_KERATAN_MEMANJANG_*.DWG	Multiple	No

## ES STANDARD

### ESS2-APPENDIX B VI

---

15. Pelan Keratan Rentas	JP_PELAN_KERATAN_RENTAS_*.DWG	Multiple	No
16. Pelan Butiran Jalan	JP_PELAN_JLN_*.DWG	Multiple	No
17. Pelan Butiran Perparitan	JP_PELAN_PARIT_*.DWG	Multiple	No
18. Pelan Butiran Papan Tanda Trafik & Tandaan Jalan	JP_PELAN_BUTIRAN_TANDA_JLN_*.DWG	Multiple	No
19. Susunatur Utiliti (Bekalan Air, Pembentungan, Gas, Telekom dsbnya)	JP_PELAN_SUSUNATUR_UTILITI_*.DWG	Multiple	No
20. Pelan Susunatur Aras Besmen	JP_PELAN_SUSUNATUR_BESMEN_*.DWG	Multiple	No
21. Senarai Lukisan	JP_SENARAI_LUKISAN.DOC	Single	No

## ES STANDARD

### ESS2-APPENDIX B VI

#### 1.2.7 Street Lighting and Traffic Light Submission

Item Description	Document Name	Number	Mandatory
1. Surat Kelulusan Kebenaran Merancang	LJ_SURAT_MERANCANG.TIF	Single	No
2. Surat Permohonan dari Juruperunding Bertauliah	LJ_SURAT_JURUPERUNDING.TIF	Single	Yes
3. Borang A	LJ_BORANG_A.TIF	Single	Yes
4. Surat Kelulusan dari TNB	LJ_SURAT_TNB.TIF	Single	No
5. Pelan Kunci	LJ_PELAN_KUNCI_*.DWG	Multiple	Yes
6. Pelan Lokasi	LJ_PELAN_LOKASI_*.DWG	Multiple	Yes
7. Pelan Susunatur Lampu Jalan/Isyarat	LJ_PELAN_SUSUNATUR_*.DWG	Multiple	Yes
8. Pelan Rajah Skematik	LJ_PELAN_SKEMATIK_*.DWG	Multiple	Yes
9. Pelan Butiran Lampu Jalan	LJ_PELAN_LAMPU_JALAN_*.DWG	Multiple	No
10. Pelan Butiran Lampu Isyarat	LJ_PELAN_LAMPU_ISYARAT_*.DWG	Multiple	No
11. Lain-lain Pelan Butiran	LJ_PELAN_LAIN_*.DWG	Multiple	No
12. Rekabentuk Sistem Lampu termasuk 'Light intensity'	LJ_REKABENTUK_LAMPU_JALAN.DOC	Single	No
13. Rekabentuk Fasa Lampu Isyarat	LJ_REKABENTUK_LAMPU_ISYARAT.DOC	Single	No
14. Rekabentuk wayside Equipment	LJ_REKABENTUK_WAYSIDE_EQUIP.DOC	Single	No
15. Senarai Lukisan	LJ_SENARAI_LUKISAN.DOC	Single	Yes
16. Spesifikasi Lampu Jalan	LJ_SPEKS_LAMPU_JALAN.DOC	Single	No
17. Spesifikasi Lampu Isyarat	LJ_SPEKS_LAMPU_ISYARAT.DOC	Single	No

#### 1.2.8 Street Lighting and Traffic Light Form B Submission

Item Description	Document Name	Number	Mandatory
Borang B	*.TIF	Single	No
Lain-lain Dokumen	*.*	Multiple	No

## ES STANDARD

### ESS2-APPENDIX B VI

#### 1.2.9 Street Lighting and Traffic Light Written Direction Submission

Item Description	Document Name	Number	Mandatory
1. Surat Kelulusan Kebenaran Merancang	LJ_SURAT_MERANCANG.TIF	Single	No
2. Surat Permohonan dari Juruperunding Bertauliah	LJ_SURAT_JURUPERUNDING.TIF	Single	No
3. Borang A	LJ_BORANG_A.TIF	Single	No
4. Surat Kelulusan dari TNB	LJ_SURAT_TNB.TIF	Single	No
5. Pelan Kunci	LJ_PELAN_KUNCI_*.DWG	Multiple	No
6. Pelan Lokasi	LJ_PELAN_LOKASI_*.DWG	Multiple	No
7. Pelan Susunatur Lampu Jalan/Isyarat	LJ_PELAN_SUSUNATUR_*.DWG	Multiple	No
8. Pelan Rajah Skematik	LJ_PELAN_SKEMATIK_*.DWG	Multiple	No
9. Pelan Butiran Lampu Jalan	LJ_PELAN_LAMPU_JALAN_*.DWG	Multiple	No
10. Pelan Butiran Lampu Isyarat	LJ_PELAN_LAMPU_ISYARAT_*.DWG	Multiple	No
11. Lain-lain Pelan Butiran	LJ_PELAN_LAIN_*.DWG	Multiple	No
12. Rekabentuk Sistem Lampu termasuk 'Light intensity'	LJ_REKABENTUK_LAMPU_JALAN.DOC	Single	No
13. Rekabentuk Fasa Lampu Isyarat	LJ_REKABENTUK_LAMPU_ISYARAT.DOC	Single	No
14. Rekabentuk wayside Equipment	LJ_REKABENTUK_WAYSIDE_EQUIP.DOC	Single	No
15. Senarai Lukisan	LJ_SENARAI_LUKISAN.DOC	Single	No
16. Spesifikasi Lampu Jalan	LJ_SPEKS_LAMPU_JALAN.DOC	Single	No
17. Spesifikasi Lampu Isyarat	LJ_SPEKS_LAMPU_ISYARAT.DOC	Single	No

## ES STANDARD

### ESS2-APPENDIX B VI

#### 1.2.10 Sanitary Submission

Item Description	Document Name	Number	Mandatory
1. Surat Permohonan dari Juruperunding Bertauliah.	KS_SURAT_JURUPERUNDING.TIF	Single	Yes
2. Surat Kelulusan Kebenaran Merancang	KS_SURAT_MERANCANG.TIF	Single	Yes
3. Dua (2) salinan pelan biasa.			
4. Satu (1) salinan dalam bentuk linen.			
5. Satu (1) salinan dalam bentuk digital :			
5. a) Pelan Kunci	KS_PELAN_KUNCI_*.DWG	Multiple	Yes
5. b) Pelan Lokasi	KS_PELAN_LOKASI_*.DWG	Multiple	Yes
5. c) Pelan Tapak Kontor	KS_PELAN_TAPAK_KONTOR_*.DWG	Multiple	Yes
5. d) Pelan Susunatur	KS_PELAN_SUSUNATUR_*.DWG	Multiple	Yes
5. e) Pelan Lantai Setiap Aras	KS_PELAN_LANTAI_*.DWG	Multiple	Yes
5. f) Pelan Skematik Diagram	KS_PELAN_SKEMATIK_*.DWG	Multiple	Yes
5. g) Pelan Detail	KS_PELAN_DETAIL_*.DWG	Multiple	Yes
5. h) Pelan Miscellaneous/Legend	KS_PELAN_MISC_LEGEND_*.DWG	Multiple	Yes
5. i) Pelan Bumbung	KS_PELAN_BUMBUNG_*.DWG	Multiple	Yes
6. Semua pelan diwarnakan.			
7. Satu set pelan bangunan	KS_PELAN_BANGUNAN_*.DWG	Multiple	Yes
8. Tandatangan pemilik dan perakuan Juruperunding pada semua pelan.			
9. Bayaran pemprosesan pelan sanitari.			
10. Borang kiraan Yuran Sanitari	KS_BORANG_KIRAAAN.TIF	Single	Yes
11. Senarai Lukisan	KS_SENARAI_LUKISAN.TIF	Single	Yes
12. Katalog peralatan bahan kimia (jika berkaitan)	KS_KATALOG.TIF	Single	No
13. Pelan hendaklah dijilid dengan kemas (gulung), mempunyai tajuk dan senarai lukisan.			

#### 1.2.11 Sanitary Form B Submission

Item Description	Document Name	Number	Mandatory
Borang B	*.TIF	Single	No
Lain-lain Dokumen	*.*	Multiple	No

## ES STANDARD

### ESS2-APPENDIX B VI

#### 1.2.12 Sanitary Written Direction Submission

Item Description	Document Name	Number	Mandatory
1. Surat Permohonan dari Juruperunding Bertauliah.	KS_SURAT_JURUPERUNDING.TIF	Single	No
2. Surat Kelulusan Kebenaran Merancang	KS_SURAT_MERANCANG.TIF	Single	No
3. Dua (2) salinan pelan biasa.			
4. Satu (1) salinan dalam bentuk linen.			
5. Satu (1) salinan dalam bentuk digital :			
5. a) Pelan Kunci	KS_PELAN_KUNCI_*.DWG	Multiple	No
5. b) Pelan Lokasi	KS_PELAN_LOKASI_*.DWG	Multiple	No
5. c) Pelan Tapak Kontor	KS_PELAN_TAPAK_KONTOR_*.DWG	Multiple	No
5. d) Pelan Susunatur	KS_PELAN_SUSUNATUR_*.DWG	Multiple	No
5. e) Pelan Lantai Setiap Aras	KS_PELAN_LANTAI_*.DWG	Multiple	No
5. f) Pelan Skematik Diagram	KS_PELAN_SKEMATIK_*.DWG	Multiple	No
5. g) Pelan Detail	KS_PELAN_DETAIL_*.DWG	Multiple	No
5. h) Pelan Miscellaneous/Legend	KS_PELAN_MISC_LEGEND_*.DWG	Multiple	No
5. i) Pelan Bumbung	KS_PELAN_BUMBUNG_*.DWG	Multiple	No
6. Semua pelan diwarnakan.			
7. Satu set pelan bangunan	KS_PELAN_BANGUNAN_*.DWG	Multiple	No
8. Tandatangan pemilik dan perakuan Juruperunding pada semua pelan.			
9. Bayaran pemprosesan pelan sanitari.			
10. Borang kiraan Yuran Sanitari	KS_BORANG_KIRAAN.TIF	Single	No
11. Senarai Lukisan	KS_SENARAI_LUKISAN.TIF	Single	No
12. Katalog peralatan bahan kimia (jika berkaitan)	KS_KATALOG.TIF	Single	No
13. Pelan hendaklah dijilid dengan kemas (gulung), mempunyai tajuk dan senarai lukisan.			

## ES STANDARD

### ESS2-APPENDIX B VI

#### 1.2.13 Amendment Earthwork Submission

Item Description	Document Name	Number	Mandatory
1. Satu (1) salinan resit bayaran fee	Fail softcopy tidak diperlukan	-	-
2. Surat permohonan dari Juruperunding Bertauliah	KT_SURAT_JURUPERUNDING.TIF	Single	No
3. Surat kelulusan kebenaran merancang dan/atau pendirian bangunan (Kecuali bagi permohonan serentak)	KT_SURAT_MERANCANG.TIF	Single	No
4. Surat Kelulusan Pelan Kerja Tanah Am (Hanya bagi permohonan Pelan Kerja Tanah Asas)	KT_SURAT_KT_AM.TIF	Single	No
5. Borang A	KT_BORANG_A.TIF	Single	No
6. Pelan Kunci	KT_PELAN_KUNCI_*.DWG	Multiple	No
7. Pelan Lokasi	KT_PELAN_LOKASI_*.DWG	Multiple	No
8. Pelan Tapak & Pelan Kontor	KT_PELAN_TAPAK_KONTOR_*.DWG	Multiple	No
9. Pelan Susunatur Kerja Tanah	KT_PELAN_SUSUNATUR_*.DWG	Multiple	No
10. Pelan Susunatur Asas (cerucuk/tetopi cerucuk/asas)	KT_PELAN_SUSUNATUR_ASAS_*.DWG	Multiple	No
11. Pelan Kawalan Kelodakan Dan Hakisan	KT_PELAN_KAWALAN_ENAP_HAKISAN_*.DWG	Multiple	No
12. Pelan Keratan Rentas	KT_PELAN_KERATAN_RENTAS_*.DWG	Multiple	No
13. Pelan Butiran ' Wash Trough'	KT_PELAN_WASH_TROUGH_*.DWG	Multiple	No
14. Pelan Butiran Penahan Enap	KT_PELAN_PENAHAN_ENAP_*.DWG	Multiple	No
15. Pelan Butiran Asas (cerucuk/tetopi cerucuk/asas)	KT_PELAN_ASAS_*.DWG	Multiple	No
16. Laporan Kerja Tanah	KT_LAPORAN.DOC	Single	No
17. Laporan Geoteknik	KT_GEOTEKNIK.DOC	Single	No
18. Senarai Lukisan	KT_SENARAI_LUKISAN.DOC	Single	No
19. Spesifikasi Kerja Tanah	KT_SPEKS_KT.DOC	Single	No
20. Spesifikasi Asas dan Cerucuk	KT_SPEKS_ASAS.DOC	Single	No
21. Perkiraan Rekabentuk Asas dan Cerucuk	KT_REKABENTUK_ASAS.DOC	Single	No
22. Perkiraan Rekabentuk Tembok Penahan	KT_REKABENTUK_TEMBOK.DOC	Single	No
23. Perkiraan Terperinci:-Isipadu Pengorekan Asas	KT_ISIPADU_KOREKAN.DOC	Single	No
24. Perkiraan Terperinci:-Luas Permukaan Tembok Penahan	KT_LUAS_TEMBOK.DOC	Single	No
25. Surat Hakmilik Tanah	KT_SURAT_HAKMILIK_TANAH.TIF	Single	No
26. Surat Kelulusan dari JKR	KT_SURAT_JKR.TIF	Single	No
27. Surat Kelulusan dari PUAS	KT_SURAT_PUAS.TIF	Single	No
28. Surat Kelulusan dari TNB	KT_SURAT_TNB.TIF	Single	No
29. Surat Kelulusan dari JPS	KT_SURAT_JPS.TIF	Single	No

## ES STANDARD

### ESS2-APPENDIX B VI

30. Surat Kelulusan dari JPP	KT_SURAT_JPP.TIF	Single	No
31. Surat Kelulusan dari GAS	KT_SURAT_GAS.TIF	Single	No
32. Surat Kelulusan dari STMB	KT_SURAT_STMB.TIF	Single	No
33. Pelan Susunatur Aras Besmen	KT_PELAN_BASEMEN_*.DWG	Multiple	No
34. Pelan Butiran Tembok Penahan	KT_PELAN_TEMBOK_PENAHAN_*.DWG	Multiple	No
35. Lain-lain Pelan Butiran	KT_PELAN_LAIN_*.DWG	Multiple	No
36. Laporan pelan pengurusan Alam Sekitar	KT_ALAM_SEKITAR.DOC	Single	No
37. Spesifikasi Tembok Penahan	KT_SPEKS_TEMBOK_PENAHAN.DOC	Single	No

#### 1.2.14 Amendment Earthwork Form B Submission

Item Description	Document Name	Number	Mandatory
Borang B	*.TIF	Single	No
Lain-lain Dokumen	*.*	Multiple	No

## ES STANDARD

### ESS2-APPENDIX B VI

#### 1.2.15 Amendment Earthwork Written Direction Submission

Item Description	Document Name	Number	Mandatory
1. Satu (1) salinan resit bayaran fee	Fail softcopy tidak diperlukan	-	-
2. Surat permohonan dari Juruperunding Bertauliah	KT_SURAT_JURUPERUNDING.TIF	Single	No
3. Surat kelulusan kebenaran merancang dan/atau pendirian bangunan (Kecuali bagi permohonan serentak)	KT_SURAT_MERANCANG.TIF	Single	No
4. Surat Kelulusan Pelan Kerja Tanah Am (Hanya bagi permohonan Pelan Kerja Tanah Asas)	KT_SURAT_KT_AM.TIF	Single	No
5. Borang A	KT_BORANG_A.TIF	Single	No
6. Pelan Kunci	KT_PELAN_KUNCI_*.DWG	Multiple	No
7. Pelan Lokasi	KT_PELAN_LOKASI_*.DWG	Multiple	No
8. Pelan Tapak & Pelan Kontor	KT_PELAN_TAPAK_KONTOR_*.DWG	Multiple	No
9. Pelan Susunatur Kerja Tanah	KT_PELAN_SUSUNATUR_*.DWG	Multiple	No
10. Pelan Susunatur Asas (cerucuk/tetopi cerucuk/asas)	KT_PELAN_SUSUNATUR_ASAS_*.DWG	Multiple	No
11. Pelan Kawalan Kelodakan Dan Hakisan	KT_PELAN_KAWALAN_ENAP_HAKISAN_*.DWG	Multiple	No
12. Pelan Keratan Rentas	KT_PELAN_KERATAN_RENTAS_*.DWG	Multiple	No
13. Pelan Butiran ' Wash Trough'	KT_PELAN_WASH_TROUGH_*.DWG	Multiple	No
14. Pelan Butiran Penahan Enap	KT_PELAN_PENAHAN_ENAP_*.DWG	Multiple	No
15. Pelan Butiran Asas (cerucuk/tetopi cerucuk/asas)	KT_PELAN_ASAS_*.DWG	Multiple	No
16. Laporan Kerja Tanah	KT_LAPORAN.DOC	Single	No
17. Laporan Geoteknik	KT_GEOTEKNIK.DOC	Single	No
18. Senarai Lukisan	KT_SENARAI_LUKISAN.DOC	Single	No
19. Spesifikasi Kerja Tanah	KT_SPEKS_KT.DOC	Single	No
20. Spesifikasi Asas dan Cerucuk	KT_SPEKS_ASAS.DOC	Single	No
21. Perkiraan Rekabentuk Asas dan Cerucuk	KT_REKABENTUK_ASAS.DOC	Single	No
22. Perkiraan Rekabentuk Tembok Penahan	KT_REKABENTUK_TEMBOK.DOC	Single	No
23. Perkiraan Terperinci:-Isipadu Pengorekan Asas	KT_ISIPADU_KOREKAN.DOC	Single	No
24. Perkiraan Terperinci:-Luas Permukaan Tembok Penahan	KT_LUAS_TEMBOK.DOC	Single	No
25. Surat Hakmilik Tanah	KT_SURAT_HAKMILIK_TANAH.TIF	Single	No
26. Surat Kelulusan dari JKR	KT_SURAT_JKR.TIF	Single	No
27. Surat Kelulusan dari PUAS	KT_SURAT_PUAS.TIF	Single	No
28. Surat Kelulusan dari TNB	KT_SURAT_TNB.TIF	Single	No
29. Surat Kelulusan dari JPS	KT_SURAT_JPS.TIF	Single	No

## ES STANDARD

### ESS2-APPENDIX B VI

---

30. Surat Kelulusan dari JPP	KT_SURAT_JPP.TIF	Single	No
31. Surat Kelulusan dari GAS	KT_SURAT_GAS.TIF	Single	No
32. Surat Kelulusan dari STMB	KT_SURAT_STMB.TIF	Single	No
33. Pelan Susunatur Aras Besmen	KT_PELAN_BASEMEN_*.DWG	Multiple	No
34. Pelan Butiran Tembok Penahan	KT_PELAN_TEMBOK_PENAHAN_*.DWG	Multiple	No
35. Lain-lain Pelan Butiran	KT_PELAN_LAIN_*.DWG	Multiple	No
36. Laporan pelan pengurusan Alam Sekitar	KT_ALAM_SEKITAR.DOC	Single	No
37. Spesifikasi Tembok Penahan	KT_SPEKS_TEMBOK_PENAHAN.DOC	Single	No

## ES STANDARD

### ESS2-APPENDIX B VI

#### 1.2.16 Amendment Road and Drainage Submission

Item Description	Document Name	Number	Mandatory
1. Surat kelulusan kebenaran merancang	JP_SURAT_MERANCANG.TIF	Single	No
2. Surat Permohonan dari Juruperunding bertauliah	JP_SURAT_JURUPERUNDING.TIF	Single	Yes
3. Borang A	JP_BORANG_A.TIF	Single	Yes
4. Surat Hakmilik Tanah	JP_SURAT_HAKMILIK_TANAH.TIF	Single	No
5. Surat Kelulusan dari JKR	JP_SURAT_JKR.TIF	Single	No
6. Surat Kelulusan dari PUAS	JP_SURAT_PUAS.TIF	Single	No
7. Surat Kelulusan dari TNB	JP_SURAT_TNB.TIF	Single	No
8. Surat Kelulusan dari JPS	JP_SURAT_JPS.TIF	Single	No
9. Surat Kelulusan dari JPP	JP_SURAT_JPP.TIF	Single	No
10. Surat Kelulusan dari GAS	JP_SURAT_GAS.TIF	Single	No
11. Surat Kelulusan dari STMB	JP_SURAT_STMB.TIF	Single	No
12. Pelan Kunci	JP_PELAN_KUNCI_*.DWG	Multiple	Yes
13. Pelan Lokasi	JP_PELAN_LOKASI_*.DWG	Multiple	Yes
14. Pelan Susunatur (Jalan dan Perparitan)	JP_PELAN_SUSUNATUR_JP_*.DWG	Multiple	Yes
15. Pelan Susunatur Papan Tanda Trafik dan Tandaan Jalan	JP_PELAN_SUSUNATUR_TANDA_JLN_*.DWG	Multiple	No
16. Pelan Keratan Memanjang (untuk Parit Utama / Jalan Utama sahaja)	JP_PELAN_KERATAN_MEMANJANG_*.DWG	Multiple	No
17. Pelan Keratan Rentas	JP_PELAN_KERATAN_RENTAS_*.DWG	Multiple	No
18. Pelan Butiran Jalan	JP_PELAN_BUTIRAN_JLN_*.DWG	Multiple	No
19. Pelan Butiran Perparitan	JP_PELAN_BUTIRAN_PARIT_*.DWG	Multiple	No
20. Pelan Butiran Papan Tanda Trafik dan Tandaan Jalan	JP_PELAN_BUTIRAN_TANDA_JLN_*.DWG	Multiple	No
21. Pelan Susunatur Utiliti (Bekalan Air, Pembentungan, Gas, Telekom dsbnya)	JP_PELAN_SUSUNATUR_UTILITI_*.DWG	Multiple	No
22. Pelan Susunatur Aras Besmen	JP_PELAN_SUSUNATUR_BESMEN_*.DWG	Multiple	No
23. Perkiraan Rekabentuk Jalan	JP_REKABENTUK_JLN.DOC	Single	Yes
24. Perkiraan Hiraulik dan Rekabentuk Perparitan	JP_REKABENTUK_PARIT.DOC	Single	Yes
25. Perkiraan Rekabentuk Tembok Penahan	JP_REKABENTUK_TEMBOK.DOC	Single	No
26. Spesifikasi Kerja Jalan	JP_SPESIFIKASI_JALAN.DOC	Single	Yes
27. Spesifikasi Kerja Perparitan	JP_SPESIFIKASI_PARIT.DOC	Single	Yes
28. Spesifikasi Tembok Penahan	JP_SPESIFIKASI_TEMBOK_PENAHAN.DOC	Single	No
29. Laporan Traffic Impact Assesment	JP_LAPORAN_TIA.DOC	Single	No
30. Laporan Road Safety Audit (Stage 3)	JP_RSA.DOC	Single	No
31. Perkiraan Terperinci :- Isipadu	JP_ISIPADU_KOREKAN.DOC	Single	Yes

## ES STANDARD ESS2-APPENDIX B VI

---

Pengorekan (Jalan, Parit, Utiliti)			
32. Perkiraan Terperinci :- Luas Permukaan Tembok Penahan	JP_LUAS_TEMBOK.DOC	Single	No
33. Senarai Lukisan	JP_SENARAI_LUKISAN.DOC	Single	Yes

### 1.2.17 Amendment Road and Drainage Form B Submission

Item Description	Document Name	Number	Mandatory
Borang B	*.TIF	Single	No
Lain-lain Dokumen	*.*	Multiple	No

## ES STANDARD

### ESS2-APPENDIX B VI

#### 1.2.18 Amendment Road and Drainage Written Direction Submission

Item Description	Document Name	Number	Mandatory
1. Surat kelulusan kebenaran merancang	JP_SURAT_MERANCANG.TIF	Single	No
2. Surat Permohonan dari Juruperunding bertauliah	JP_SURAT_JURUPERUNDING.TIF	Single	No
3. Borang A	JP_BORANG_A.TIF	Single	No
4. Surat hakmilik tanah	JP_SURAT_HAKMILIK_TANAH.TIF	Single	No
5. Surat kelulusan dari agensi-agensi berkaitan :			
5. i. Jabatan Kerja Raya	JP_SURAT_JKR.TIF	Single	No
5. ii. Perbadanan Urus Air Selangor	JP_SURAT_PUAS.TIF	Single	No
5. iii. Tenaga Nasional Berhad	JP_SURAT_TNB.TIF	Single	No
5. iv. Jabatan Pengairan dan Saliran	JP_SURAT_JPS.TIF	Single	No
5. v. Jabatan Perkhidmatan Pembentungan	JP_SURAT_JPP.TIF	Single	No
5. vi. Gas Malaysia Berhad	JP_SURAT_GAS.TIF	Single	No
5. vii. Syarikat Telekom Malaysia Berhad	JP_SURAT_STMB.TIF	Single	No
6. Perkiraan Rekabentuk :-			
6. i. Jalan	JP_REKABENTUK_JLN.DOC	Single	No
6. ii. Perparitan	JP_REKABENTUK_PARIT.DOC	Single	No
6. iii. Tembok Penahan	JP_REKABENTUK_TEMBOK.DOC	Single	No
7. Satu set Spesifikasi Kerja :-			
7. i. Jalan	JP_SPESIFIKASI_JALAN.DOC	Single	No
7. ii. Perparitan	JP_SPESIFIKASI_PARIT.DOC	Single	No
7. iii. Tembok Penahan	JP_SPESIFIKASI_TEMBOK_PENAHAN.DOC	Single	No
8. Satu set Laporan :-			
8. i. Traffic Impact Assessment	JP_LAPORAN_TIA.DOC	Single	No
8. ii. Road Safety Audit(Stage 3)	JP_RSA.DOC	Single	No
9. Perkiraan terperinci :-			
9. i. Isipadu tanah korekan	JP_ISIPADU_KOREKAN.DOC	Single	No
9. ii. Keluasan permukaan tembok penahan	JP_LUAS_TEMBOK.DOC	Single	No
10. Pelan Kunci	JP_PELAN_KUNCI_*.DWG	Multiple	No
11. Pelan Lokasi	JP_PELAN_LOKASI_*.DWG	Multiple	No
12. Pelan Susunatur Jalan & Perparitan	JP_PELAN_SUSUNATUR_JP_*.DWG	Multiple	No
13. Pelan Susunatur Papan Tanda Trafik & Tandaan Jalan	JP_PELAN_SUSUNATUR_TANDA_JLN_*.DWG	Multiple	No
14. Pelan Keratan Memanjang (untuk Parit Utama/Jalan Utama shj)	JP_PELAN_KERATAN_MEMANJANG_*.DWG	Multiple	No

## ES STANDARD

### ESS2-APPENDIX B VI

---

15. Pelan Keratan Rentas	JP_PELAN_KERATAN_RENATS_*.DWG	Multiple	No
16. Pelan Butiran Jalan	JP_PELAN_JLN_*.DWG	Multiple	No
17. Pelan Butiran Perparitan	JP_PELAN_PARIT_*.DWG	Multiple	No
18. Pelan Butiran Papan Tanda Trafik & Tandaan Jalan	JP_PELAN_BUTIRAN_TANDA_JLN_*.DWG	Multiple	No
19. Susunatur Utiliti (Bekalan Air, Pembentungan, Gas, Telekom dsbnya)	JP_PELAN_SUSUNATUR_UTILITI_*.DWG	Multiple	No
20. Pelan Susunatur Aras Besmen	JP_PELAN_SUSUNATUR_BESMEN_*.DWG	Multiple	No
21. Senarai Lukisan	JP_SENARAI_LUKISAN.DOC	Single	No

## ES STANDARD

### ESS2-APPENDIX B VI

#### 1.2.19 Amendment Sanitary Submission

Item Description	Document Name	Number	Mandatory
1. Surat Permohonan dari Juruperunding Bertauliah.	KS_SURAT_JURUPERUNDING.TIF	Single	No
2. Surat Kelulusan Kebenaran Merancang	KS_SURAT_MERANCANG.TIF	Single	No
3. Dua (2) salinan pelan biasa.			
4. Satu (1) salinan dalam bentuk linen.			
5. Satu (1) salinan dalam bentuk digital :			
5. a) Pelan Kunci	KS_PELAN_KUNCI_*.DWG	Multiple	No
5. b) Pelan Lokasi	KS_PELAN_LOKASI_*.DWG	Multiple	No
5. c) Pelan Tapak Kontor	KS_PELAN_TAPAK_KONTOR_*.DWG	Multiple	No
5. d) Pelan Susunatur	KS_PELAN_SUSUNATUR_*.DWG	Multiple	No
5. e) Pelan Lantai Setiap Aras	KS_PELAN_LANTAI_*.DWG	Multiple	No
5. f) Pelan Skematik Diagram	KS_PELAN_SKEMATIK_*.DWG	Multiple	No
5. g) Pelan Detail	KS_PELAN_DETAIL_*.DWG	Multiple	No
5. h) Pelan Miscellaneous/Legend	KS_PELAN_MISC_LEGEND_*.DWG	Multiple	No
5. i) Pelan Bumbung	KS_PELAN_BUMBUNG_*.DWG	Multiple	No
6. Semua pelan diwarnakan.			
7. Satu set pelan bangunan	KS_PELAN_BANGUNAN_*.DWG	Multiple	No
8. Tandatangan pemilik dan perakuan Juruperunding pada semua pelan.			
9. Bayaran pemprosesan pelan sanitari.			
10. Borang kiraan Yuran Sanitari	KS_BORANG_KIRAAN.TIF	Single	No
11. Senarai Lukisan	KS_SENARAI_LUKISAN.TIF	Single	No
12. Katalog peralatan bahan kimia (jika berkaitan)	KS_KATALOG.TIF	Single	No
13. Pelan hendaklah dijilid dengan kemas (gulung), mempunyai tajuk dan senarai lukisan.			

#### 1.2.20 Amendment Sanitary Form B Submission

Item Description	Document Name	Number	Mandatory
Borang B	*.TIF	Single	No
Lain-lain Dokumen	*.*	Multiple	No

## ES STANDARD

### ESS2-APPENDIX B VI

#### 1.2.21 Amendment Sanitary Written Direction Submission

Item Description	Document Name	Number	Mandatory
1. Surat Permohonan dari Juruperunding Bertauliah.	KS_SURAT_JURUPERUNDING.TIF	Single	No
2. Surat Kelulusan Kebenaran Merancang	KS_SURAT_MERANCANG.TIF	Single	No
3. Dua (2) salinan pelan biasa.			
4. Satu (1) salinan dalam bentuk linen.			
5. Satu (1) salinan dalam bentuk digital :			
5. a) Pelan Kunci	KS_PELAN_KUNCI_*.DWG	Multiple	No
5. b) Pelan Lokasi	KS_PELAN_LOKASI_*.DWG	Multiple	No
5. c) Pelan Tapak Kontor	KS_PELAN_TAPAK_KONTOR_*.DWG	Multiple	No
5. d) Pelan Susunatur	PELAN_SUSUNATUR_*.DWG	Multiple	No
5. e) Pelan Lantai Setiap Aras	KS_PELAN_LANTAI_*.DWG	Multiple	No
5. f) Pelan Skematik Diagram	KS_PELAN_SKEMATIK_*.DWG	Multiple	No
5. g) Pelan Detail	KS_PELAN_DETAIL_*.DWG	Multiple	No
5. h) Pelan Miscellaneous/Legend	KS_PELAN_MISC_LEGEND_*.DWG	Multiple	No
5. i) Pelan Bumbung	KS_PELAN_BUMBUNG_*.DWG	Multiple	No
6. Semua pelan diwarnakan.			
7. Satu set pelan bangunan	KS_PELAN_BANGUNAN_*.DWG	Multiple	No
8. Tandatangan pemilik dan perakuan Juruperunding pada semua pelan.			
9. Bayaran pemprosesan pelan sanitari.			
10. Borang kiraan Yuran Sanitari	KS_BORANG_KIRAAAN.TIF	Single	No
11. Senarai Lukisan	KS_SENARAI_LUKISAN.TIF	Single	No
12. Katalog peralatan bahan kimia (jika berkaitan)	KS_KATALOG.TIF	Single	No
13. Pelan hendaklah dijilid dengan kemas (gulung), mempunyai tajuk dan senarai lukisan.			

## ES STANDARD

### ESS2-APPENDIX B VI

#### 1.2.22 Building Plan Submission

Item Description	Document Name	Number	Mandatory
1. Surat permohonan dari Orang Utama Yang Mengemukakan (PSP) (Nyatakan tujuan pembangunan, jenis dan kegunaannya)	KB_SURAT_MB_PSP.TIF	Single	Yes
2. Borang 'A' (Perakuan Pelan Bangunan) oleh PSP yang diisi lengkap	KB_BORANG_A_PSP.TIF	Single	Yes
3. Borang A (Perakuan Pelan Struktur) oleh SP (Jurutera Struktur) yang diisi lengkap	KB_BORANG_A_SP.TIF	Single	Yes
4. Borang KBKB-1 oleh PSP (Pre-Consultation, dilengkapkan & disahkan oleh BKB)	KB_BORANG_KBKB1.TIF	Single	Yes
5. Salinan Kebenaran Merancang bagi Pendirian Bangunan (PB) yang sah laku dari Jabatan Perancangan	KB_SURAT_MERANCANG.TIF	Single	No
6. Salinan Kelulusan Pelan Kerja Tanah Am dari Jabatan Pembangunan Bandar	KB_SURAT_TANAH_AM.TIF	Single	No
7. Salinan Surat permohonan Kelulusan Pelan Sanitari (Kaw. Infrastruktur Jab. Pembangunan Bandar).	KB_SURAT_SANITARI.TIF	Single	No
8. Salinan Kelulusan Pelan Pusat Pengumpulan Sisa Pepejal (Kaw. Bangunan Jab. Pembangunan Bandar)	KB_SURAT_SISAPEPEJAL.TIF	Single	No
9. Salinan Kelulusan Landskap dari Jab. Landskap & Taman	KB_SURAT_LANDSKAP.TIF	Single	No
<b>10. Surat Kelulusan:</b>			
10.a) Jabatan Bomba dan Penyelamat (Surat Kelulusan & Sesalinan Pelan Yang Diluluskan)	KB_SURAT_BOMBA.TIF	Single	No
10.b) Syarikat Bekalan Air Selangor (SYABAS)	KB_SURAT_SYABAS.TIF	Single	No
10.c) Jabatan Perkhidmatan Pembedungan (JPP) Utk. Banglo, item ini sahaja wajib	KB_SURAT_JPP.TIF	Single	No
10.d) Tenaga Nasional Berhad (TNB)	KB_SURAT_TNB.TIF	Single	No
10.e) Telekom Malaysia Berhad (TM)	KB_SURAT_TM.TIF	Single	No
10.f) Syarikat Gas Malaysia	KB_SURAT_GAS.TIF	Single	No
10.g) Gas Distric Cooling (GDC)	KB_SURAT_GDC.TIF	Single	No

## ES STANDARD

### ESS2-APPENDIX B VI

10. h) Jab. Keselamatan & Kesihatan (DOSH) (No PMA Lif, gondola dll jika berkaitan)	KB_SURAT_DOSH.TIF	Single	No
10. i) Suruhanjaya Tenaga (ST) Kelulusan Untuk Memasang Gas (ATI) & Kelulusan Untuk Mengendali (ATO)	KB_SURAT_ST.TIF	Single	No
10. j) Pos Malaysia Berhad (utk. Bangunan Pejabat, Komersial & Rumah Pangsa)	KB_SURAT_POS.TIF	Single	No
10. k) Lain-Lain : (jika berkaitan)	KB_SURAT_LAIN.TIF	Single	No
<b>11. Pelan Bangunan:</b>			
11. a) Perspektif (termasuk Tajuk, PSP, SP & Pemaju, Pemilik)	KB_PELAN_PERSPEKTIF.JPG	Single	Yes
11. b) Senarai Lukisan	KB_PELAN_SENARAI_LUKISAN_*.DWG	Multiple	Yes
11. c) Pelan Kunci, Lokasi dan Tapak	KB_PELAN_KUNCI_LOKASI_TAPAK_*.DWG	Multiple	Yes
11. d) Pelan Bumbung	KB_PELAN_BUMBUNG_*.DWG	Multiple	Yes
11. e) Pelan Lantai	KB_PELAN_LANTAI_*.DWG	Multiple	Yes
11. f) Pelan Tampak	KB_PELAN_TAMPAK_*.DWG	Multiple	Yes
11. g) Pelan Keratan	KB_PELAN_KERATAN_*.DWG	Multiple	Yes
11. h) Pelan Ruang Cahaya Pengudaraan	KB_PELAN_RUANG_CAHAYA_UDARA_*.DWG	Multiple	Yes
11. i) Pelan Terperinci	KB_PELAN_TERPERINCI_*.DWG	Multiple	Yes
11. j) Pelan Sanitari dan Pelan Pusat Pengumpulan Sisa Pepejal, diperakukan oleh QP	KB_PELAN_SANITARI_SISA_PEPEJAL_*.DWG	Multiple	No
12. Salinan resit pembayaran Fi Pelan dan Fi Berganda (jika ada)	Fail softcopy tidak diperlukan	-	-

#### 1.2.23 Building Plan Form B Submission

Item Description	Document Name	Number	Mandatory
Borang B oleh PSP/SP yang diisi lengkap	KB_BORANG_B.TIF	Single	Yes
Lain-lain Dokumen	*.*	Multiple	No

#### 1.2.24 Building Plan Form C & D Submission

Item Description	Document Name	Number	Mandatory
Borang C & D oleh SP yang diisi lengkap	KB_BORANG_C_D.TIF	Single	Yes
Lain-lain Dokumen	*.*	Multiple	No

## ES STANDARD

### ESS2-APPENDIX B VI

#### 1.2.25 Building Plan Written Direction Submission

Item Description	Document Name	Number	Mandatory
1. Surat permohonan dari Orang Utama Yang Mengemukakan (PSP) (Nyatakan tujuan pembangunan, jenis dan kegunaannya)	KB_SURAT_MB_PSP.TIF	Single	No
2. Borang 'A' (Perakuan Pelan Bangunan) oleh PSP yang diisi lengkap	KB_BORANG_A_PSP.TIF	Single	No
3. Borang A (Perakuan Pelan Struktur) oleh SP (Jurutera Struktur) yang diisi lengkap	KB_BORANG_A_SP.TIF	Single	No
4. Borang KBKB-1 oleh PSP (Pre-Consultation, dilengkapkan & disahkan oleh BKB)	KB_BORANG_KBKB1.TIF	Single	No
5. Salinan Kebenaran Merancang bagi Pendirian Bangunan (PB) yang sah laku dari Jabatan Perancangan	KB_SURAT_MERANCANG.TIF	Single	No
6. Salinan Kelulusan Pelan Kerja Tanah Am dari Jabatan Pembangunan Bandar	KB_SURAT_TANAH_AM.TIF	Single	No
7. Salinan Surat permohonan Kelulusan Pelan Sanitari (Kaw. Infrastruktur Jab. Pembangunan Bandar).	KB_SURAT_SANITARI.TIF	Single	No
8. Salinan Kelulusan Pelan Pusat Pengumpulan Sisa Pepejal (Kaw. Bangunan Jab. Pembangunan Bandar)	KB_SURAT_SISAPEPEJAL.TIF	Single	No
9. Salinan Kelulusan Landskap dari Jab. Landskap & Taman	KB_SURAT_LANDSKAP.TIF	Single	No
<b>10. Surat Kelulusan:</b>			
10.a) Jabatan Bomba dan Penyelamat (Surat Kelulusan & Sesalinan Pelan Yang Diluluskan)	KB_SURAT_BOMBA.TIF	Single	No
10.b) Syarikat Bekalan Air Selangor (SYABAS)	KB_SURAT_SYABAS.TIF	Single	No
10.c) Jabatan Perkhidmatan Pembedungan (JPP) Utk. Banglo, item ini sahaja wajib	KB_SURAT_JPP.TIF	Single	No
10.d) Tenaga Nasional Berhad (TNB)	KB_SURAT_TNB.TIF	Single	No
10.e) Telekom Malaysia Berhad (TM)	KB_SURAT_TM.TIF	Single	No
10.f) Syarikat Gas Malaysia	KB_SURAT_GAS.TIF	Single	No
10.g) Gas Distric Cooling (GDC)	KB_SURAT_GDC.TIF	Single	No

## ES STANDARD

### ESS2-APPENDIX B VI

10. h) Jab. Keselamatan & Kesihatan (DOSH) (No PMA Lif, gondola dll jika berkaitan)	KB_SURAT_DOSH.TIF	Single	No
10. i) Suruhanjaya Tenaga (ST) Kelulusan Untuk Memasang Gas (ATI) & Kelulusan Untuk Mengendali (ATO)	KB_SURAT_ST.TIF	Single	No
10. j) Pos Malaysia Berhad (utk. Bangunan Pejabat, Komersial & Rumah Pangsa)	KB_SURAT_POS.TIF	Single	No
10. k) Lain-Lain : (jika berkaitan)	KB_SURAT_LAIN.TIF	Single	No
<b>11. Pelan Bangunan:</b>			
11. a) Perspektif (termasuk Tajuk, PSP, SP & Pemaju, Pemilik)	KB_PELAN_PERSPEKTIF.JPG	Single	No
11. b) Senarai Lukisan	KB_PELAN_SENARAI_LUKISAN_*.DWG	Multiple	No
11. c) Pelan Kunci, Lokasi dan Tapak	KB_PELAN_KUNCI_LOKASI_TAPAK_*.DWG	Multiple	No
11. d) Pelan Bumbung	KB_PELAN_BUMBUNG_*.DWG	Multiple	No
11. e) Pelan Lantai	KB_PELAN_LANTAI_*.DWG	Multiple	No
11. f) Pelan Tampak	KB_PELAN_TAMPAK_*.DWG	Multiple	No
11. g) Pelan Keratan	KB_PELAN_KERATAN_*.DWG	Multiple	No
11. h) Pelan Ruang Cahaya Pengudaraan	KB_PELAN_RUANG_CAHAYA_UDARA_*.DWG	Multiple	No
11. i) Pelan Terperinci	KB_PELAN_TERPERINCI_*.DWG	Multiple	No
11. j) Pelan Sanitari dan Pelan Pusat Pengumpulan Sisa Pepejal, diperakukan oleh QP	KB_PELAN_SANITARI_SISA_PEPEJAL_*.DWG	Multiple	No
12. Salinan resit pembayaran Fi Pelan dan Fi Berganda (jika ada)	Fail softcopy tidak diperlukan	-	-

## ES STANDARD

### ESS2-APPENDIX B VI

#### 1.2.26 Temporary Building Submission

Item Description	Document Name	Number	Mandatory
1. Surat permohonan dari Orang Yang Mengemukakan (SP) (Nyatakan tujuan pembangunan, jenis dan kegunaannya)	BS_SURAT_SP.TIF	Single	Yes
2. Borang 'A' (Perakuan Pelan Bangunan) oleh PSP yang diisi lengkap	BS_BORANG_A_PSP.TIF	Single	Yes
3. Borang 'A' (Perakuan Pelan Struktur) oleh SP yang diisi lengkap	BS_BORANG_A_SP.TIF	Single	Yes
4. Borang KBKB-1 oleh SP yang diisi lengkap	BS_BORANG_KBKB1.TIF	Single	Yes
5. Salinan Kebenaran Merancang Bagi Pendirian Bangunan Sementara (PB) (Tempoh hendaklah masih sahlaku)	BS_SURAT_MERANCANG.TIF	Single	No
6. Salinan Kelulusan Kerja Tanah Am (Kaw. Infrastruktur Jab. Pembangunan Bandar)	BS_SURAT_TANAH_AM.TIF	Single	No
7. Salinan Surat permohonan Kelulusan Pelan Sanitari (Kaw. Infrastruktur Jab. Pembangunan Bandar).	BS_SURAT_SANITARI.TIF	Single	No
8. Salinan Kelulusan Pelan Pusat Pengumpulan Sisa Pepejal (Kaw. Bangunan Jab. Pembangunan Bandar)	BS_SURAT_SISAPEPEJAL.TIF	Single	No
9. Salinan Kelulusan Landskap dari Jab. Landskap & Taman	BS_SURAT_LANDSKAP.TIF	Single	No
<b>10. Surat Kelulusan:</b>			
10.a) Jabatan Bomba & Penyelamat	BS_SURAT_BOMBA.TIF	Single	No
10.b) Syarikat Bekalan Air Selangor (SYABAS)	BS_SURAT_SYABAS.TIF	Single	No
10.c) Jab. Perkhidmatan Pemetungan (JPP)	BS_SURAT_JPP.TIF	Single	No
10.d) Tenaga Nasional Berhad (TNB)	BS_SURAT_TNB.TIF	Single	No
10.e) Telekom Malaysia Berhad (TM)	BS_SURAT_TM.TIF	Single	No
10.f) Syarikat Gas Malaysia	BS_SURAT_GAS.TIF	Single	No
10.g) Gas Distric Cooling (GDC)	BS_SURAT_GDC.TIF	Single	No

## ES STANDARD

### ESS2-APPENDIX B VI

10. h) Jab. Keselamatan & Kesihatan (DOSH) (No PMA Lif, gondola dll jika berkaitan)	BS_SURAT_DOSH.TIF	Single	No
10. i) Suruhanjaya Tenaga (ST) (Kelulusan Pelan & Spesifikasi Untuk Mengendali Gas (ATO) & Perakuan Pendaftaran Janakuasa	BS_SURAT_ST.TIF	Single	No
10. j) Pos Malaysia Berhad (utk. Bangunan Pejabat, Komersial & Rumah Pangsa)	BS_SURAT_POS.TIF	Single	No
10. k) Lain-Lain : (jika berkaitan)	BS_SURAT_LAIN.TIF	Single	No
10. l) Senarai Lukisan	BS_SENARAI_LUKISAN.DOC	Single	Yes
<b>11. Pelan Bangunan:</b>			
11. a) Perspektif (termasuk Tajuk, SP & Pemaju, Pemilik)	BS_PELAN_PERSPEKTIF.JPG	Single	Yes
11. b) Senarai Lukisan	BS_PELAN_SENARAI_LUKISAN_*.DWG	Multiple	Yes
11. c) Pelan Kunci, Lokasi dan Tapak	BS_PELAN_KUNCI_LOKASI_TAPAK_*.DWG	Multiple	Yes
11. d) Pelan Bumbung	BS_PELAN_BUMBUNG_*.DWG	Multiple	Yes
11. e) Pelan Lantai	BS_PELAN_LANTAI_*.DWG	Multiple	Yes
11. f) Pelan Tampak	BS_PELAN_TAMPAK_*.DWG	Multiple	Yes
11. g) Pelan Keratan	BS_PELAN_KERATAN_*.DWG	Multiple	Yes
11. h) Pelan Ruang Cahaya Pengudaraan	BS_PELAN_RUANG_CAHAYA_UDARA_*.DWG	Multiple	Yes
11. i) Pelan Terperinci	BS_PELAN_TERPERINCI_*.DWG	Multiple	Yes
11. j) Pelan Sanitari dan Pelan Pusat Pengumpulan Sisa Pepejal, diperakukan oleh QP	BS_PELAN_SANITARI_SISA_PEPEJAL_*.DWG	Multiple	No
12. Salinan resit pembayaran Fi Pelan dan Fi Berganda (jika ada)	Fail softcopy tidak diperlukan	-	-

#### 1.2.27 Temporary Building Form B Submission

Item Description	Document Name	Number	Mandatory
Borang B oleh SP yang diisi lengkap	BS_BORANG_B.TIF	Single	Yes
Lain-lain Dokumen	*.*	Multiple	No

#### 1.2.28 Temporary Building Form C & D Submission

Item Description	Document Name	Number	Mandatory
Borang C & D oleh SP yang diisi lengkap	BS_BORANG_C_D.TIF	Single	Yes
Lain-lain Dokumen	*.*	Multiple	No

## ES STANDARD

### ESS2-APPENDIX B VI

#### 1.2.29 Temporary Building Written Direction Submission

Item Description	Document Name	Number	Mandatory
1. Surat permohonan dari Orang Yang Mengemukakan (SP) (Nyatakan tujuan pembangunan, jenis dan kegunaannya)	BS_SURAT_SP.TIF	Single	No
2. Borang 'A' (Perakuan Pelan Bangunan) oleh PSP yang diisi lengkap	BS_BORANG_A_PSP.TIF	Single	No
3. Borang 'A' (Perakuan Pelan Struktur) oleh SP yang diisi lengkap	BS_BORANG_A_SP.TIF	Single	No
4. Borang KBKB-1 oleh SP yang diisi lengkap	BS_BORANG_KBKB1.TIF	Single	No
5. Salinan Kebenaran Merancang Bagi Pendirian Bangunan Sementara (PB) (Tempoh hendaklah masih sahlaku)	BS_SURAT_MERANCANG.TIF	Single	No
6. Salinan Kelulusan Kerja Tanah Am (Kaw. Infrastruktur Jab. Pembangunan Bandar)	BS_SURAT_TANAH_AM.TIF	Single	No
7. Salinan Surat permohonan Kelulusan Pelan Sanitari (Kaw. Infrastruktur Jab. Pembangunan Bandar).	BS_SURAT_SANITARI.TIF	Single	No
8. Salinan Kelulusan Pelan Pusat Pengumpulan Sisa Pepejal (Kaw. Bangunan Jab. Pembangunan Bandar)	BS_SURAT_SISAPEPEJAL.TIF	Single	No
9. Salinan Kelulusan Landskap dari Jab. Landskap & Taman	BS_SURAT_LANDSKAP.TIF	Single	No
<b>10. Surat Kelulusan:</b>			
10.a) Jabatan Bomba & Penyelamat	BS_SURAT_BOMBA.TIF	Single	No
10.b) Syarikat Bekalan Air Selangor (SYABAS)	BS_SURAT_SYABAS.TIF	Single	No
10.c) Jab. Perkhidmatan Pemetungan (JPP)	BS_SURAT_JPP.TIF	Single	No
10.d) Tenaga Nasional Berhad (TNB)	BS_SURAT_TNB.TIF	Single	No
10.e) Telekom Malaysia Berhad (TM)	BS_SURAT_TM.TIF	Single	No
10.f) Syarikat Gas Malaysia	BS_SURAT_GAS.TIF	Single	No
10.g) Gas Distric Cooling (GDC)	BS_SURAT_GDC.TIF	Single	No

## ES STANDARD

### ESS2-APPENDIX B VI

10. h) Jab. Keselamatan & Kesihatan (DOSH) (No PMA Lif, gondola dll jika berkaitan)	BS_SURAT_DOSH.TIF	Single	No
10. i) Suruhanjaya Tenaga (ST) (Kelulusan Pelan & Spesifikasi Untuk Mengendali Gas (ATO) & Perakuan Pendaftaran Janakuasa	BS_SURAT_ST.TIF	Single	No
10. j) Pos Malaysia Berhad (utk. Bangunan Pejabat, Komersial & Rumah Pangsa)	BS_SURAT_POS.TIF	Single	No
10. k) Lain-Lain : (jika berkaitan)	BS_SURAT_LAIN.TIF	Single	No
10. l) Senarai Lukisan	BS_SENARAI_LUKISAN.DOC	Single	No
<b>11. Pelan Bangunan:</b>			
11. a) Perspektif (termasuk Tajuk, SP & Pemaju, Pemilik)	BS_PELAN_PERSPEKTIF.JPG	Single	No
11. b) Senarai Lukisan	BS_PELAN_SENARAI_LUKISAN_*.DWG	Multiple	No
11. c) Pelan Kunci, Lokasi dan Tapak	BS_PELAN_KUNCI_LOKASI_TAPAK_*.DWG	Multiple	No
11. d) Pelan Bumbung	BS_PELAN_BUMBUNG_*.DWG	Multiple	No
11. e) Pelan Lantai	BS_PELAN_LANTAI_*.DWG	Multiple	No
11. f) Pelan Tampak	BS_PELAN_TAMPAK_*.DWG	Multiple	No
11. g) Pelan Keratan	BS_PELAN_KERATAN_*.DWG	Multiple	No
11. h) Pelan Ruang Cahaya Pengudaraan	BS_PELAN_RUANG_CAHAYA_UDARA_*.DWG	Multiple	No
11. i) Pelan Terperinci	BS_PELAN_TERPERINCI_*.DWG	Multiple	No
11. j) Pelan Sanitari dan Pelan Pusat Pengumpulan Sisa Pepejal, diperakukan oleh QP	BS_PELAN_SANITARI_SISA_PEPEJAL_*.DWG	Multiple	No
12. Salinan resit pembayaran Fi Pelan dan Fi Berganda (jika ada)	Fail softcopy tidak diperlukan	-	-

## ES STANDARD

### ESS2-APPENDIX B VI

#### 1.2.30 Amendment Building Plan Submission

Item Description	Document Name	Number	Mandatory
1. Surat permohonan dari Orang Utama Yang Mengemukakan (PSP) (Nyatakan tujuan pembangunan, jenis dan kegunaannya)	KB_SURAT_PP_PSP.TIF	Single	Yes
2. Borang 'A' (Perakuan Pelan Bangunan) oleh PSP yang diisi lengkap	KB_BORANG_A_PSP.TIF	Single	Yes
3. Borang A (Perakuan Pelan Struktur) oleh SP (Jurutera Struktur) yang diisi lengkap	KB_BORANG_A_SP.TIF	Single	No
4. Borang KBKB-2 oleh PSP (Pre-Consultation, dilengkapkan & disahkan oleh BKB)	KB_BORANG_KBKB2.TIF	Single	Yes
5. Salinan Kebenaran Merancang bagi Pendirian Bangunan (Pindaan)/Pengesahan tiada halangan dari Jabatan Perancangan Bandar (jika melibatkan perubahan fasad bangunan)	KB_SURAT_MERANCANG.TIF	Single	No
6. Salinan Kelulusan Pelan Kerja Tanah Am, Jabatan Pembangunan Bandar	KB_SURAT_TANAH_AM.TIF	Single	No
7. Salinan Surat permohonan Kelulusan Pindaan Pelan Sanitari (Kaw. Infrastruktur Jab. Pembangunan Bandar).	KB_SURAT_SANITARI.TIF	Single	No
8. Salinan Kelulusan Pelan Pindaan Pusat Pengumpulan Sisa Pepejal (Kaw. Bangunan Jab. Pembangunan Bandar)	KB_SURAT_SISAPEPEJAL.TIF	Single	No
9. Salinan Kelulusan Pindaan Landskap dari Jab. Landskap & Taman	KB_SURAT_LANDSKAP.TIF	Single	No
<b>10. Surat Kelulusan Pindaan :</b>			
10.a) Jabatan Bomba & Penyelamat	KB_SURAT_BOMBA.TIF	Single	No
10.b) Syarikat Bekalan Air Selangor (SYABAS)	KB_SURAT_SYABAS.TIF	Single	No
10.c) Jabatan Perkhidmatan Pembedungan (JPP) Utk. Banglo, item ini sahaja wajib	KB_SURAT_JPP.TIF	Single	No
10.d) Tenaga Nasional Berhad (TNB)	KB_SURAT_TNB.TIF	Single	No
10.e) Telekom Malaysia Berhad	KB_SURAT_TM.TIF	Single	No

## ES STANDARD

### ESS2-APPENDIX B VI

(TM)			
10.f) Syarikat Gas Malaysia	KB_SURAT_GAS.TIF	Single	No
10.g) Gas Distric Cooling (GDC)	KB_SURAT_GDC.TIF	Single	No
10. h) Jab. Keselamatan & Kesihatan (DOSH) (No PMA Lif, gondola dll jika berkaitan)	KB_SURAT_DOSH.TIF	Single	No
10. i) Suruhanjaya Tenaga (ST) Kelulusan Untuk Memasang Gas (ATI) & Kelulusan Untuk Mengendali (ATO)	KB_SURAT_ST.TIF	Single	No
10. j) Pos Malaysia Berhad (utk. Bangunan Pejabat, Komersial & Rumah Pangsa)	KB_SURAT_POS.TIF	Single	No
10. k) Lain-Lain : (jika berkaitan)	KB_SURAT_LAIN.TIF	Single	No
<b>11. Pelan Bangunan:</b>			
11. a) Perspektif (termasuk Tajuk, PSP, SP & Pemaju, Pemilik)	KB_PELAN_PERSPEKTIF.JPG	Single	Yes
11. b) Senarai Lukisan	KB_PELAN_SENARAI_LUKISAN_*.DWG	Multiple	Yes
11. c) Pelan Kunci, Lokasi dan Tapak	KB_PELAN_KUNCI_LOKASI_TAPAK_*.DWG	Multiple	Yes
11. d) Pelan Bumbung	KB_PELAN_BUMBUNG_*.DWG	Multiple	Yes
11. e) Pelan Lantai	KB_PELAN_LANTAI_*.DWG	Multiple	Yes
11. f) Pelan Tampak	KB_PELAN_TAMPAK_*.DWG	Multiple	Yes
11. g) Pelan Keratan	KB_PELAN_KERATAN_*.DWG	Multiple	Yes
11. h) Pelan Ruang Cahaya Pengudaraan	KB_PELAN_RUANG_CAHAYA_UDARA_*.DWG	Multiple	Yes
11. i) Pelan Terperinci	KB_PELAN_TERPERINCI_*.DWG	Multiple	Yes
11. j) Pelan Sanitari dan Pelan Pusat Pengumpulan Sisa Pepejal, diperakukan oleh QP	KB_PELAN_SANITARI_SISA_PEPEJAL_*.DWG	Multiple	No
13. Salinan resit pembayaran Fi Pelan dan Fi Berganda (jika ada)	Fail softcopy tidak diperlukan	-	-

#### 1.2.31 Amendment Building Plan Form B Submission

Item Description	Document Name	Number	Mandatory
Borang B oleh PSP/SP yang diisi lengkap	KB_BORANG_B.TIF	Single	No
Lain-lain Dokumen	*.*	Multiple	No

#### 1.2.32 Amendment Building Plan Form C & D Submission

Item Description	Document Name	Number	Mandatory
Borang C & D oleh SP yang diisi lengkap	KB_BORANG_C_D.TIF	Single	No
Lain_lain Dokumen	*.*	Multiple	No

## ES STANDARD

### ESS2-APPENDIX B VI

#### 1.2.33 Amendment Building Plan Written Direction Submission

Item Description	Document Name	Number	Mandatory
1. Surat permohonan dari Orang Utama Yang Mengemukakan (PSP) (Nyatakan tujuan pembangunan, jenis dan kegunaannya)	KB_SURAT_PP_PSP.TIF	Single	No
2. Borang 'A' (Perakuan Pelan Bangunan) oleh PSP yang diisi lengkap	KB_BORANG_A_PSP.TIF	Single	No
3. Borang A (Perakuan Pelan Struktur) oleh SP (Jurutera Struktur) yang diisi lengkap	KB_BORANG_A_SP.TIF	Single	No
4. Borang KBKB-2 oleh PSP (Pre-Consultation, dilengkapkan & disahkan oleh BKB)	KB_BORANG_KBKB2.TIF	Single	No
5. Salinan Kebenaran Merancang bagi Pendirian Bangunan (Pindaan)/Pengesahan tiada halangan dari Jabatan Perancangan Bandar (jika melibatkan perubahan fasad bangunan)	KB_SURAT_MERANCANG.TIF	Single	No
6. Salinan Kelulusan Pelan Kerja Tanah Am, Jabatan Pembangunan Bandar	KB_SURAT_TANAH_AM.TIF	Single	No
7. Salinan Surat permohonan Kelulusan Pindaan Pelan Sanitari (Kaw. Infrastruktur Jab. Pembangunan Bandar).	KB_SURAT_SANITARI.TIF	Single	No
8. Salinan Kelulusan Pindaan Pelan Pusat Pengumpulan Sisa Pepejal (Kaw. Bangunan Jab. Pembangunan Bandar)	KB_SURAT_SISAPEPEJAL.TIF	Single	No
9. Salinan Kelulusan Pindaan Landskap dari Jab. Landskap & Taman	KB_SURAT_LANDSKAP.TIF	Single	No
<b>10. Surat Kelulusan Pindaan:</b>			
10.a) Jabatan Bomba & Penyelamat	KB_SURAT_BOMBA.TIF	Single	No
10.b) Syarikat Bekalan Air Selangor (SYABAS)	KB_SURAT_SYABAS.TIF	Single	No
10.c) Jabatan Perkhidmatan Pembetungan (JPP) Utk. Banglo, item ini sahaja wajib	KB_SURAT_JPP.TIF	Single	No
10.d) Tenaga Nasional Berhad (TNB)	KB_SURAT_TNB.TIF	Single	No
10.e) Telekom Malaysia Berhad	KB_SURAT_TM.TIF	Single	No

**ES STANDARD**  
**ESS2-APPENDIX B VI**

(TM)			
10.f) Syarikat Gas Malaysia	KB_SURAT_GAS.TIF	Single	No
10.g) Gas Distric Cooling (GDC)	KB_SURAT_GDC.TIF	Single	No
10. h) Jab. Keselamatan & Kesihatan (DOSH) (No PMA Lif, gondola dll jika berkaitan)	KB_SURAT_DOSH.TIF	Single	No
10. i) Suruhanjaya Tenaga (ST) Kelulusan Untuk Memasang Gas (ATI) & Kelulusan Untuk Mengendali (ATO)	KB_SURAT_ST.TIF	Single	No
10. j) Pos Malaysia Berhad (utk. Bangunan Pejabat, Komersial & Rumah Pangsa)	KB_SURAT_POS.TIF	Single	No
10. k) Lain-Lain : (jika berkaitan)	KB_SURAT_LAIN.TIF	Single	No
<b>11. Pelan Bangunan:</b>			
11. a) Perspektif (termasuk Tajuk, PSP, SP & Pemaju, Pemilik)	KB_PELAN_PERSPEKTIF.JPG	Single	No
11. b) Senarai Lukisan	KB_PELAN_SENARAI_LUKISAN_*.DWG	Multiple	No
11. c) Pelan Kunci, Lokasi dan Tapak	KB_PELAN_KUNCI_LOKASI_TAPAK_*.DWG	Multiple	No
11. d) Pelan Bumbung	KB_PELAN_BUMBUNG_*.DWG	Multiple	No
11. e) Pelan Lantai	KB_PELAN_LANTAI_*.DWG	Multiple	No
11. f) Pelan Tampak	KB_PELAN_TAMPAK_*.DWG	Multiple	No
11. g) Pelan Keratan	KB_PELAN_KERATAN_*.DWG	Multiple	No
11. h) Pelan Ruang Cahaya Pengudaraan	KB_PELAN_RUANG_CAHAYA_UDARA_*.DWG	Multiple	No
11. i) Pelan Terperinci	KB_PELAN_TERPERINCI_*.DWG	Multiple	No
11. j) Pelan Sanitari dan Pelan Pusat Pengumpulan Sisa Pepejal, diperakukan oleh QP	KB_PELAN_SANITARI_SISA_PEPEJAL_*.DWG	Multiple	No
12. Salinan resit pembayaran Fi Pelan dan Fi Berganda (jika ada)	Fail softcopy tidak diperlukan	-	-

## ES STANDARD

### ESS2-APPENDIX B VI

#### 1.2.34 Amendment Temporary Building Submission

Item Description	Document Name	Number	Mandatory
1. Surat permohonan dari Orang Yang Mengemukakan (SP) (Nyatakan tujuan pembangunan, jenis dan kegunaannya)	BS_SURAT_SP.TIF	Single	Yes
2. Borang 'A' (Perakuan Pelan Bangunan) oleh SP yang diisi lengkap	BS_BORANG_A_SP.TIF	Single	Yes
3. Borang 'A' (Perakuan Pelan Struktur) oleh SP yang diisi lengkap	BS_BORANG_A_SP.TIF	Single	No
4. Borang KBKB-2 oleh SP yang diisi lengkap	BS_BORANG_KBKB2.TIF	Single	Yes
5. Salinan Kebenaran Merancang Bagi Pendirian Bangunan Sementara Pindaan (PB) (Tempoh hendaklah masih sahlaku)	BS_SURAT_MERANCANG.TIF	Single	No
6. Salinan Kelulusan Kerja Tanah Am (Kaw. Infrastruktur Jab. Pembangunan Bandar)	BS_SURAT_TANAH_AM.TIF	Single	No
7. Salinan Surat permohonan Kelulusan Pelan Pindaan Sanitari (Kaw. Infrastruktur Jab. Pembangunan Bandar).	BS_SURAT_SANITARI.TIF	Single	No
8. Salinan Kelulusan Pelan Pindaan Pusat Pengumpulan Sisa Pepejal (Kaw. Bangunan Jab. Pembangunan Bandar)	BS_SURAT_SISAPEPEJAL.TIF	Single	No
9. Salinan Kelulusan Pindaan Landskap dari Jab. Landskap & Taman	BS_SURAT_LANDSKAP.TIF	Single	No
<b>10. Surat Kelulusan Pindaan:</b>			
10.a) Jabatan Bomba & Penyelamat	BS_SURAT_BOMBA.TIF	Single	No
10.b) Syarikat Bekalan Air Selangor (SYABAS)	BS_SURAT_SYABAS.TIF	Single	No
10.c) Jab. Perkhidmatan Pembedungan (JPP)	BS_SURAT_JPP.TIF	Single	No
10.d) Tenaga Nasional Berhad (TNB)	BS_SURAT_TNB.TIF	Single	No
10.e) Telekom Malaysia Berhad (TM)	BS_SURAT_TM.TIF	Single	No
10.f) Syarikat Gas Malaysia	BS_SURAT_GAS.TIF	Single	No
10.g) Gas Distric Cooling (GDC)	BS_SURAT_GDC.TIF	Single	No

## ES STANDARD ESS2-APPENDIX B VI

10. h) Jab. Keselamatan & Kesihatan (DOSH) (No PMA Lif, gondola dll jika berkaitan)	BS_SURAT_DOSH.TIF	Single	No
10. i) Suruhanjaya Tenaga (ST) (Kelulusan Pelan & Spesifikasi Untuk Mengendali Gas (ATO) & Perakuan Pendaftaran Janakuasa	BS_SURAT_ST.TIF	Single	No
10. j) Pos Malaysia Berhad (utk. Bangunan Pejabat, Komersial & Rumah Pangsa)	BS_SURAT_POS.TIF	Single	No
10. k) Lain-Lain : (jika berkaitan)	BS_SURAT_LAIN.TIF	Single	No
10. l) Senarai Lukisan	BS_SENARAI_LUKISAN.DOC	Single	Yes
<b>11. Pelan Bangunan:</b>			
11. a) Perspektif (termasuk Tajuk, SP & Pemaju, Pemilik)	BS_PELAN_PERSPEKTIF.JPG	Single	Yes
11. b) Senarai Lukisan	BS_PELAN_SENARAI_LUKISAN_*.DWG	Multiple	Yes
11. c) Pelan Kunci, Lokasi dan Tapak	BS_PELAN_KUNCI_LOKASI_TAPAK_*.DWG	Multiple	Yes
11. d) Pelan Bumbung	BS_PELAN_BUMBUNG_*.DWG	Multiple	Yes
11. e) Pelan Lantai	BS_PELAN_LANTAI_*.DWG	Multiple	Yes
11. f) Pelan Tampak	BS_PELAN_TAMPAK_*.DWG	Multiple	Yes
11. g) Pelan Keratan	BS_PELAN_KERATAN_*.DWG	Multiple	Yes
11. h) Pelan Ruang Cahaya Pengudaraan	BS_PELAN_RUANG_CAHAYA_UDARA_*.DWG	Multiple	Yes
11. i) Pelan Terperinci	BS_PELAN_TERPERINCI_*.DWG	Multiple	Yes
11. j) Pelan Sanitari dan Pelan Pusat Pengumpulan Sisa Pepejal, diperakukan oleh QP	BS_PELAN_SANITARI_SISA_PEPEJAL_*.DWG	Multiple	No
12. Salinan resit pembayaran Fi Pelan dan Fi Berganda (jika ada)	Fail softcopy tidak diperlukan	-	-

### 1.2.35 Amendment Temporary Building Form B Submission

Item Description	Document Name	Number	Mandatory
Borang B oleh SP yang diisi lengkap	BS_BORANG_B.TIF	Single	No
Lain-lain Dokumen	*.*	Multiple	No

### 1.2.36 Amendment Temporary Building Form C & D Submission

Item Description	Document Name	Number	Mandatory
Borang C & D oleh SP yang diisi lengkap	BS_BORANG_C_D.TIF	Single	No
Lain-lain Dokumen	*.*	Multiple	No

## ES STANDARD

### ESS2-APPENDIX B VI

#### 1.2.37 Amendment Temporary Building Written Direction Submission

Item Description	Document Name	Number	Mandatory
1. Surat permohonan dari Orang Yang Mengemukakan (SP) (Nyatakan tujuan pembangunan, jenis dan kegunaannya)	BS_SURAT_SP.TIF	Single	No
2. Borang 'A' (Perakuan Pelan Bangunan) oleh SP yang diisi lengkap	BS_BORANG_A_SP.TIF	Single	No
3. Borang 'A' (Perakuan Pelan Struktur) oleh SP yang diisi lengkap	BS_BORANG_A_SP.TIF	Single	No
4. Borang KBKB-2 oleh SP yang diisi lengkap	BS_BORANG_KBKB2.TIF	Single	No
5. Salinan Kebenaran Merancang Bagi Pendirian Bangunan Sementara Pindaan (PB) (Tempoh hendaklah masih sahlaku)	BS_SURAT_MERANCANG.TIF	Single	No
6. Salinan Kelulusan Kerja Tanah Am (Kaw. Infrastruktur Jab. Pembangunan Bandar)	BS_SURAT_TANAH_AM.TIF	Single	No
7. Salinan Surat permohonan Kelulusan Pelan Pindaan Sanitari (Kaw. Infrastruktur Jab. Pembangunan Bandar).	BS_SURAT_SANITARI.TIF	Single	No
8. Salinan Kelulusan Pelan Pindaan Pusat Pengumpulan Sisa Pepejal (Kaw. Bangunan Jab. Pembangunan Bandar)	BS_SURAT_SISAPEPEJAL.TIF	Single	No
9. Salinan Kelulusan Pindaan Landskap dari Jab. Landskap & Taman	BS_SURAT_LANDSKAP.TIF	Single	No
<b>10. Surat Kelulusan Pindaan:</b>			
10.a) Jabatan Bomba & Penyelamat	BS_SURAT_BOMBA.TIF	Single	No
10.b) Syarikat Bekalan Air Selangor (SYABAS)	BS_SURAT_SYABAS.TIF	Single	No
10.c) Jab. Perkhidmatan Pemetungan (JPP)	BS_SURAT_JPP.TIF	Single	No
10.d) Tenaga Nasional Berhad (TNB)	BS_SURAT_TNB.TIF	Single	No
10.e) Telekom Malaysia Berhad (TM)	BS_SURAT_TM.TIF	Single	No
10.f) Syarikat Gas Malaysia	BS_SURAT_GAS.TIF	Single	No
10.g) Gas Distric Cooling (GDC)	BS_SURAT_GDC.TIF	Single	No

## ES STANDARD

### ESS2-APPENDIX B VI

10. h) Jab. Keselamatan & Kesihatan (DOSH) (No PMA Lif, gondola dll jika berkaitan)	BS_SURAT_DOSH.TIF	Single	No
10. i) Suruhanjaya Tenaga (ST) (Kelulusan Pelan & Spesifikasi Untuk Mengendali Gas (ATO) & Perakuan Pendaftaran Janakuasa	BS_SURAT_ST.TIF	Single	No
10. j) Pos Malaysia Berhad (utk. Bangunan Pejabat, Komersial & Rumah Pangsa)	BS_SURAT_POS.TIF	Single	No
10. k) Lain-Lain : (jika berkaitan)	BS_SURAT_LAIN.TIF	Single	No
10. l) Senarai Lukisan	BS_SENARAI_LUKISAN.DOC	Single	No
<b>11. Pelan Bangunan:</b>			No
11. a) Perspektif (termasuk Tajuk, SP & Pemaju, Pemilik)	BS_PELAN_PERSPEKTIF.JPG	Single	No
11. b) Senarai Lukisan	BS_PELAN_SENARAI_LUKISAN_*.DWG	Multiple	No
11. c) Pelan Kunci, Lokasi dan Tapak	BS_PELAN_KUNCI_LOKASI_TAPAK_*.DWG	Multiple	No
11. d) Pelan Bumbung	BS_PELAN_BUMBUNG_*.DWG	Multiple	No
11. e) Pelan Lantai	BS_PELAN_LANTAI_*.DWG	Multiple	No
11. f) Pelan Tampak	BS_PELAN_TAMPAK_*.DWG	Multiple	No
11. g) Pelan Keratan	BS_PELAN_KERATAN_*.DWG	Multiple	No
11. h) Pelan Ruang Cahaya Pengudaraan	BS_PELAN_RUANG_CAHAYA_UDARA_*.DWG	Multiple	No
11. i) Pelan Terperinci	BS_PELAN_TERPERINCI_*.DWG	Multiple	No
11. j) Pelan Sanitari dan Pelan Pusat Pengumpulan Sisa Pepejal, diperakukan oleh QP	BS_PELAN_SANITARI_SISA_PEPEJAL_*.DWG	Multiple	No
12. Salinan resit pembayaran Fi Pelan dan Fi Berganda (jika ada)	Fail softcopy tidak diperlukan	-	-

## ES STANDARD

### ESS2-APPENDIX B VI

#### 1.2.38 Certificate of Fitness Submission

Item Description	Document Name	Number	Mandatory
1. Surat Permohonan oleh Orang Yang Mengemukakan (SP) (Nyatakan tujuan, jenis dan kegunaannya cadangan pembangunan)	CF_SURAT_SP.TIF	Single	Yes
2. Borang E oleh SP Arkitek (Permohonan Bagi Pengeluaran Perakuan Kelayakan Menduduki)	CF_BORANG_E_ARKITEK.TIF	Single	Yes
3. Borang E oleh SP Jurutera (Permohonan Bagi Pengeluaran Perakuan Kelayakan Menduduki)	CF_BORANG_E_JURUTERA.TIF	Single	Yes
4. Borang KBCF-1 oleh SP (Pre-Consultation, dilengkapkan & disahkan oleh BKB)	CF_BORANG_KBCF1.TIF	Single	Yes
<b>5. Surat-surat Sokongan Perakuan Kelayakan Menduduki (CF/TCF/Partial) dari jabatan dalaman/agensi luar:</b>	-	-	-
5. a) Surat sokongan Bhgn. Kawalan Infrastruktur & Penyelenggaraan, Jab. Pembangunan Bandar	CF_SURAT_INFRASTRUKTUR.TIF	Single	Yes
5. b) Surat sokongan dari Bhg. Kawalan Bangunan bagi Pusat Pengumpulan Sisa Pepejal	CF_SURAT_SISAPEPEJAL.TIF	Single	No
5. c) Surat sokongan dari Jab. Perancangan Bandar	CF_SURAT_PERANCANGAN.TIF	Single	Yes
5. d) Surat sokongan dari Jab. Landskap Dan Taman	CF_SURAT_LANSKAP.TIF	Single	Yes
6. Surat kelulusan Pelan Pindaan (jika ada)	CF_SURAT_PELANPINDAAN.TIF	Single	No
7. As-Built Survey Building Plan' yang disahkan oleh Juruukur Berdaftar/Berlesen	CF_ASBUILT_BUILDING_SURVEY_*.DWG	Multiple	Yes
8. Foto Tampak Bangunan dari semua sisi.	CF_FOTO_TAMPAK.DOC	Single	Yes
<b>9. Salinan Borang (yang telah dikemukakan terdahulu):</b>	-	-	-
9. a) Borang A (Arkitek)	CF_BORANG_A_ARKITEK.TIF	Single	No
9. b) Borang A (Jurutera Struktur)	CF_BORANG_A_JURUTERA.TIF	Single	Yes
9. c) Borang B	CF_BORANG_B.TIF	Single	Yes
9. d) Borang C	CF_BORANG_C.TIF	Single	Yes
9. e) Borang D	CF_BORANG_D.TIF	Single	Yes
<b>10. Salinan surat Sokongan Perakuan Kelayakan Menduduki dari agensi/jabatan berikut :</b>			

## ES STANDARD

### ESS2-APPENDIX B VI

10. a) Jabatan Bomba Dan Penyelamat Malaysia	CF_SURAT_BOMBA.TIF	Single	Yes
10. b) Syarikat Bekalan Air Selangor (SYABAS)	CF_SURAT_SYABAS.TIF	Single	Yes
10. c) Jabatan Perkhidmatan Pembetulan (JPP) Utk. Banglo, item ini sahaja wajib	CF_SURAT_JPP.TIF	Single	Yes
10. d) Tenaga Nasional Behad. (TNB)	CF_SURAT_TNB.TIF	Single	Yes
10. e) Telekom Malaysia Berhad (TM)	CF_SURAT_TM.TIF	Single	Yes
10. f) Jab. Keselamatan dan Kesihatan (DOSH) No. PMA Lif, Gondola dll (jika Berkaitan)	CF_SURAT_DOSH.TIF	Single	No
10. g) i. Suruhanjaya Tenaga (ST) Kelulusan Untuk Mengendali (ATO) ST & JAS	CF_SURAT_GAS_ATO.TIF	Single	No
10. g) ii. Suruhanjaya Tenaga (ST) Kelulusan Untuk Memasang Gas (ATI) ST & DOSH	CF_SURAT_GAS_ATI.TIF	Single	No
10. h) Pos Malaysia Berhad (utk. Bangunan Pejabat, Komersial & Rumah Pangsa)	CF_SURAT_POS.TIF	Single	No
10. i) Gas District Cooling (GDC)	CF_SURAT_GDC.TIF	Single	No
10. j) Syarikat Gas Malaysia	CF_SURAT_GAS.TIF	Single	No
10. k) Lain-lain	CF_SURAT_LAIN.TIF	Single	No
<b>11. Pelan Bangunan 'As-Built':</b>			
11. a) Perspektif (termasuk Tajuk, SP & Pemaju, Pemilik)	CF_PELAN_PERSPEKTIF.JPG	Single	Yes
11. b) Senarai Lukisan	CF_PELAN_SENARAI_LUKISAN_*.DWG	Multiple	Yes
11. c) Pelan Kunci, Lokasi dan Tapak	CF_PELAN_KUNCI_LOKASI_TAPAK_*.DWG	Multiple	Yes
11. d) Pelan Bumbung	CF_PELAN_BUMBUNG_*.DWG	Multiple	Yes
11. e) Pelan Lantai	CF_PELAN_LANTAI_*.DWG	Multiple	Yes
11. f) Pelan Tampak	CF_PELAN_TAMPAK_*.DWG	Multiple	Yes
11. g) Pelan Keratan	CF_PELAN_KERATAN_*.DWG	Multiple	Yes
11. h) Pelan Ruang Cahaya Pengudaraan	CF_PELAN_RUANG_CAHAYA_UDARA_*.DWG	Multiple	Yes
11. i) Pelan Terperinci	CF_PELAN_TERPERINCI_*.DWG	Multiple	Yes
12. Salinan semua resit pembayaran bagi Fi Pelan, Fi Model, Fi Pelan Pindaan & Fi Berganda	CF_RESIT.TIF	Multiple	No

## ES STANDARD

### ESS2-APPENDIX B VI

#### 1.2.39 Temporary Permit Submission

Item Description	Document Name	Number	Mandatory
1. Surat permohonan dari Orang Yang Mengemukakan (SP) Nyatakan tujuan dan tempoh dipohon	PS_SURAT_PERUNDING.TIF	Single	Yes
2. Borang A oleh SP yang lengkap diisi	PS_BORANG_A.TIF	Single	Yes
3. Borang-Borang KBPS-1, 2, 3 & 4 oleh SP (Pre-Consultation, dilengkapkan & disahkan oleh BKB)	PS_BORANG_KBPS_*.TIF	Multiple	Yes
4. Salinan Kebenaran Merancang bagi Pendirian Bangunan/Pengesahan Tiada Halangan dari Jab. Perancangan Bandar (Tempoh hendaklah masih sahlaku)	PS_SURAT_MERANCANG.TIF	Single	Yes
5. Salinan Surat kebenaran dari pemilik tanah berdaftar/premis/gadaian (jika berkaitan)	PS_SURAT_PEMILIK.TIF	Single	No
6. Salinan Kebenaran Merancang bagi Pendirian Bangunan Sementara/Pengesahan Tiada Halangan dari Jab. Perancangan Bandar (jika melibatkan pendirian bangunan sementara di tanah bersebelahan/di luar kawasan tapak pembinaan asal)	PS_SURAT_MERANCANG_BS.TIF	Single	No
<b>7. Pelan-pelan:</b>			
7. a) Pelan Senarai Lukisan, Tajuk, Nama SP & Pemilik/Pemaju	PS_PELAN_SENARAI_LUKISAN.DWG	Single	Yes
7. b) Pelan Kunci, Lokasi dan Tapak	PS_PELAN_KUNCI_LOKASI_TAPAK_*.DWG	Multiple	Yes
7. c) Pelan Bumbung	PS_PELAN_BUMBUNG_*.DWG	Multiple	Yes
7. d) Pelan Lantai	PS_PELAN_LANTAI_*.DWG	Multiple	Yes
7. e) Pelan Tampak (sekurang-kurangnya 2 pandangan sisi)	PS_PELAN_TAMPAK_*.DWG	Multiple	Yes
7. f) Pelan Keratan (sekurang-kurangnya 2 keratan sisi)	PS_PELAN_KERATAN_*.DWG	Multiple	Yes
7. g) Pelan Papan Tanda	PS_PELAN_PAPAN_TANDA.DWG	Single	Yes
7. h) Pelan Papan Dendeng (Hoarding)	PS_PELAN_PAPAN_DENDENG.DWG	Single	Yes
7. i) Pelan Terperinci (jika ada)	PS_PELAN_TERPERINCI_*.DWG	Multiple	Yes
7. j) Pelan Lain-lain (jika ada)	PS_PELAN_LAIN_*.DWG	Multiple	No
8. Salinan resit pembayaran Fi Permit dan Fi Cagaran	Fail softcopy tidak diperlukan	-	-

## ES STANDARD

### ESS2-APPENDIX B VI

#### 1.2.40 Temporary Permit Written Direction Submission

Item Description	Document Name	Number	Mandatory
1. Surat permohonan dari Orang Yang Mengemukakan (SP) Nyatakan tujuan dan tempoh dipohon	PS_SURAT_PERUNDING.TIF	Single	No
2. Borang A oleh SP yang lengkap diisi	PS_BORANG_A.TIF	Single	No
3. Borang-Borang KBPS-1, 2, 3 & 4 oleh SP (Pre-Consultation, dilengkapkan & disahkan oleh BKB)	PS_BORANG_KBPS_*.TIF	Single	No
4. Salinan Kebenaran Merancang bagi Pendirian Bangunan/Pengesahan Tiada Halangan dari Jab. Perancangan Bandar (Tempoh hendaklah masih sahlaku)	PS_SURAT_MERANCANG.TIF	Single	No
5. Salinan Surat kebenaran dari pemilik tanah berdaftar/premis/gadaian (jika berkaitan)	PS_SURAT_PEMILIK.TIF	Single	No
6. Salinan Kebenaran Merancang bagi Pendirian Bangunan Sementara/Pengesahan Tiada Halangan dari Jab. Perancangan Bandar (jika melibatkan pendirian bangunan sementara di tanah bersebelahan/di luar kawasan tapak pembinaan asal)	PS_SURAT_MERANCANG_BS.TIF	Single	No
<b>7. Pelan-pelan:</b>			
7. a) Pelan Senarai Lukisan, Tajuk, Nama SP & Pemilik/Pemaju	PS_PELAN_SENARAI_LUKISAN.DWG	Single	No
7. b) Pelan Kunci, Lokasi dan Tapak	PS_PELAN_KUNCI_LOKASI_TAPAK_*.DWG	Multiple	No
7. c) Pelan Bumbung	PS_PELAN_BUMBUNG_*.DWG	Multiple	No
7. d) Pelan Lantai	PS_PELAN_LANTAI_*.DWG	Multiple	No
7. e) Pelan Tampak (sekurang-kurangnya 2 pandangan sisi)	PS_PELAN_TAMPAK_*.DWG	Multiple	No
7. f) Pelan Keratan (sekurang-kurangnya 2 keratan sisi)	PS_PELAN_KERATAN_*.DWG	Multiple	No
7. g) Pelan Papan Tanda	PS_PELAN_PAPAN_TANDA.DWG	Single	No
7. h) Pelan Papan Dendeng (Hoarding)	PS_PELAN_PAPAN_DENDENG.DWG	Single	No
7. i) Pelan Terperinci (jika ada)	PS_PELAN_TERPERINCI_*.DWG	Multiple	No
7. j) Pelan Lain-lain (jika ada)	PS_PELAN_LAIN_*.DWG	Multiple	No
8. Salinan resit pembayaran Fi Permit dan Fi Cagaran	Fail softcopy tidak diperlukan	-	-